

MEU CADERNO CAATINGUEIRO





Olá, amigo(a)!

Você sabia que Caatingueiro(a) é quem ajuda a proteger a Caatinga? Mas o que é Caatinga?

Você sabe? A Caatinga é uma floresta que existe apenas no Brasil. Ela é morada de muitos animais e plantas que não existem em nenhum outro lugar do mundo. Essa mata é famosa por ser muito forte e sobreviver aos períodos com pouca água. Você gostaria de conhecer um pouco sobre as espécies que vivem nela?

Esse caderno será o seu guia de como se tornar um Caatingueiro(a) e ajudar a proteger essa floresta que é a nossa casa! Eu sou o TATUTINGA e estou aqui para te ajudar nessa jornada de se tornar um Guardiã da Caatinga.

Vamos juntos nessa aventura de conhecer e dar cores à Caatinga!

ESSE CADERNO PERTENCE A

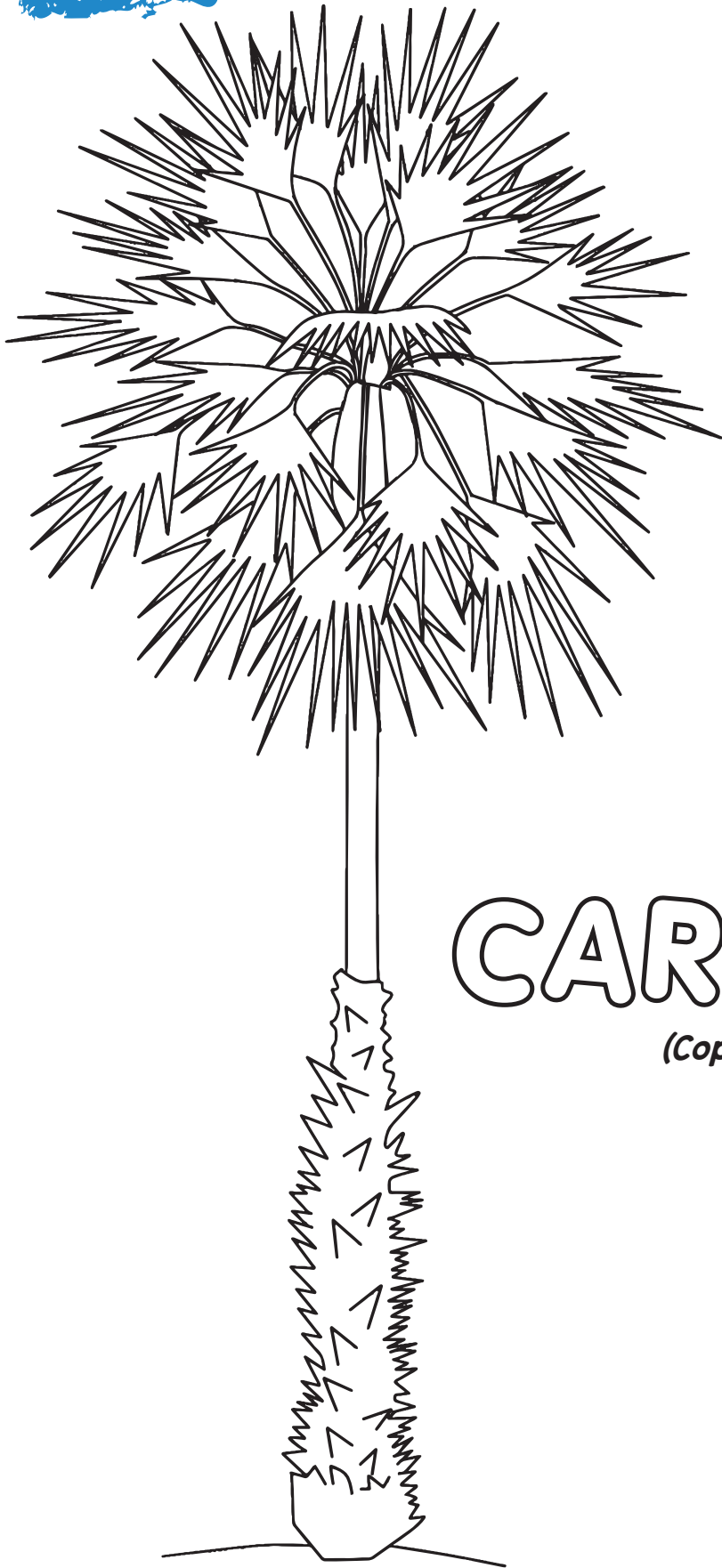


VAMOS PINTAR?

Use lindas cores nos
animais e plantas da
Caatinga e conheça um
pouco mais sobre eles.



Sou a CARNAÚBA. Sou conhecida como a “Árvore da vida”, pois do meu fruto e das minhas folhas podem ser feitos vários produtos. Sou uma árvore alta sempre com folhas verdes.

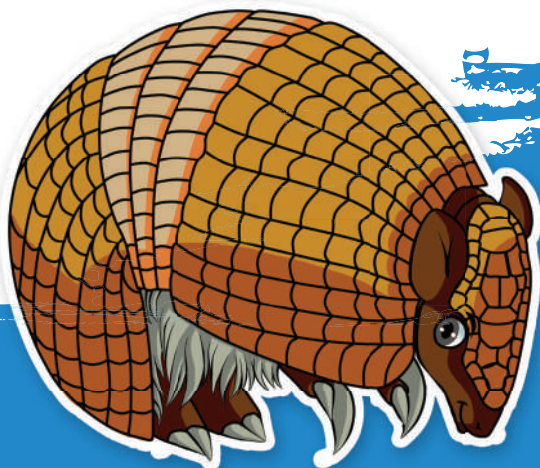
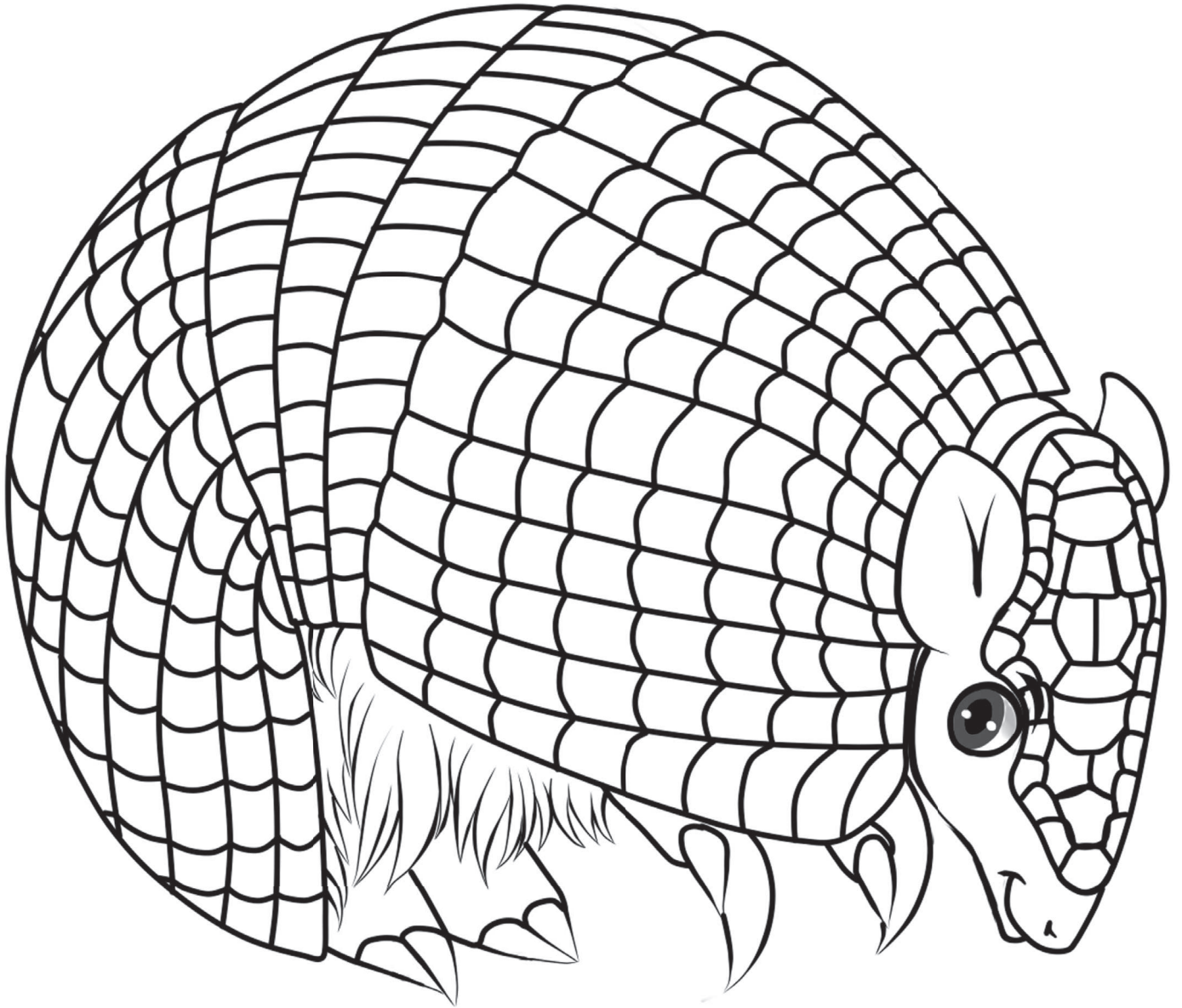


CARNAÚBA

(Copernicia prunifera)

TATU-BOLA

(Tolypeutes tricinctus)



Sou o TATU-BOLA, sou o menor tatu do Brasil. Ganhei esse nome porque, quando sinto que estou em perigo, enrolo meu corpo todinho e fico parecendo uma bola para ficar protegido.

Sou o GALO-DE-CAMPINA.
Tenho penas vermelhas bem
chamativas na cabeça e adoro
andar em bandos, sempre junto
dos meus amigos.



GALO DE CAMPINA

(Paroaria dominicana)



CANGAMBÁ

(Conepatus semistriatus)



Meu nome é CANGAMBÁ. Tenho um pêlo preto com listras brancas. Quando me sinto em perigo, solto um cheiro bem forte para assustar quem quer me pegar. Assim, fico mais seguro.

Me chamo CORRUPIÃO, tenho penas laranjas, um canto bem bonito e adoro cantar bem alto. Sou um passarinho alegre e gosto de voar livre pela natureza.

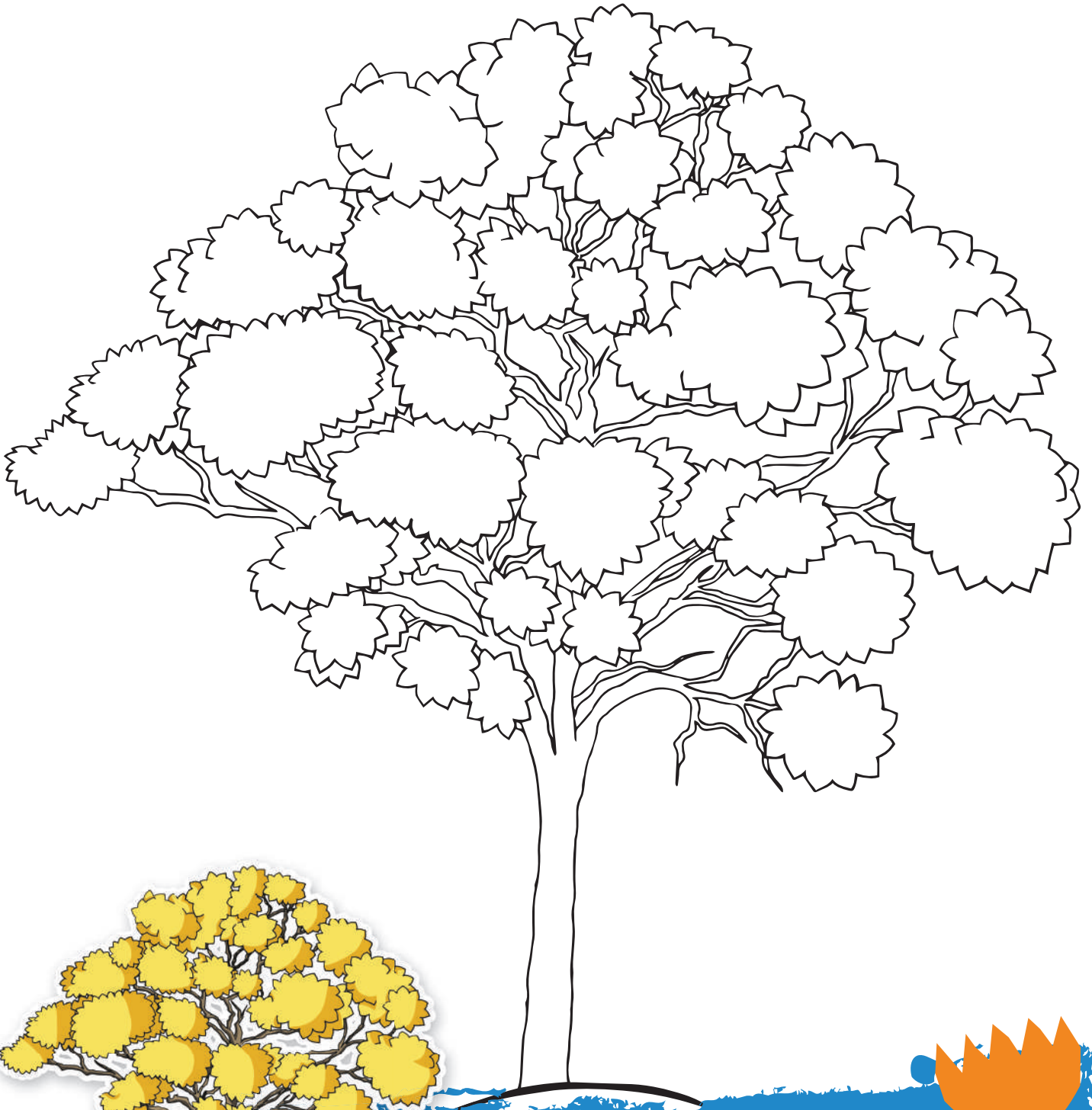


CORRUPIÃO

(Icterus jamaicensis)

IPÊ AMARELO

(Handroanthus serratifolius)



Eu sou o IPÊ AMARELO. Em alguns lugares, também me chamam de Pau-d'arco. Tenho flores bem amarelinhas e chamativas, que deixam a Caatinga toda colorida quando floresço.

Eu sou a COBRA CORAL VERDADEIRA,
tenho listras vermelhas, pretas e
brancas, pareço até uma pintura. Mesmo
sendo toda colorida, sou bem tímida.
Gosto de ficar quietinha, escondida no
meio das plantinhas baixinhas.

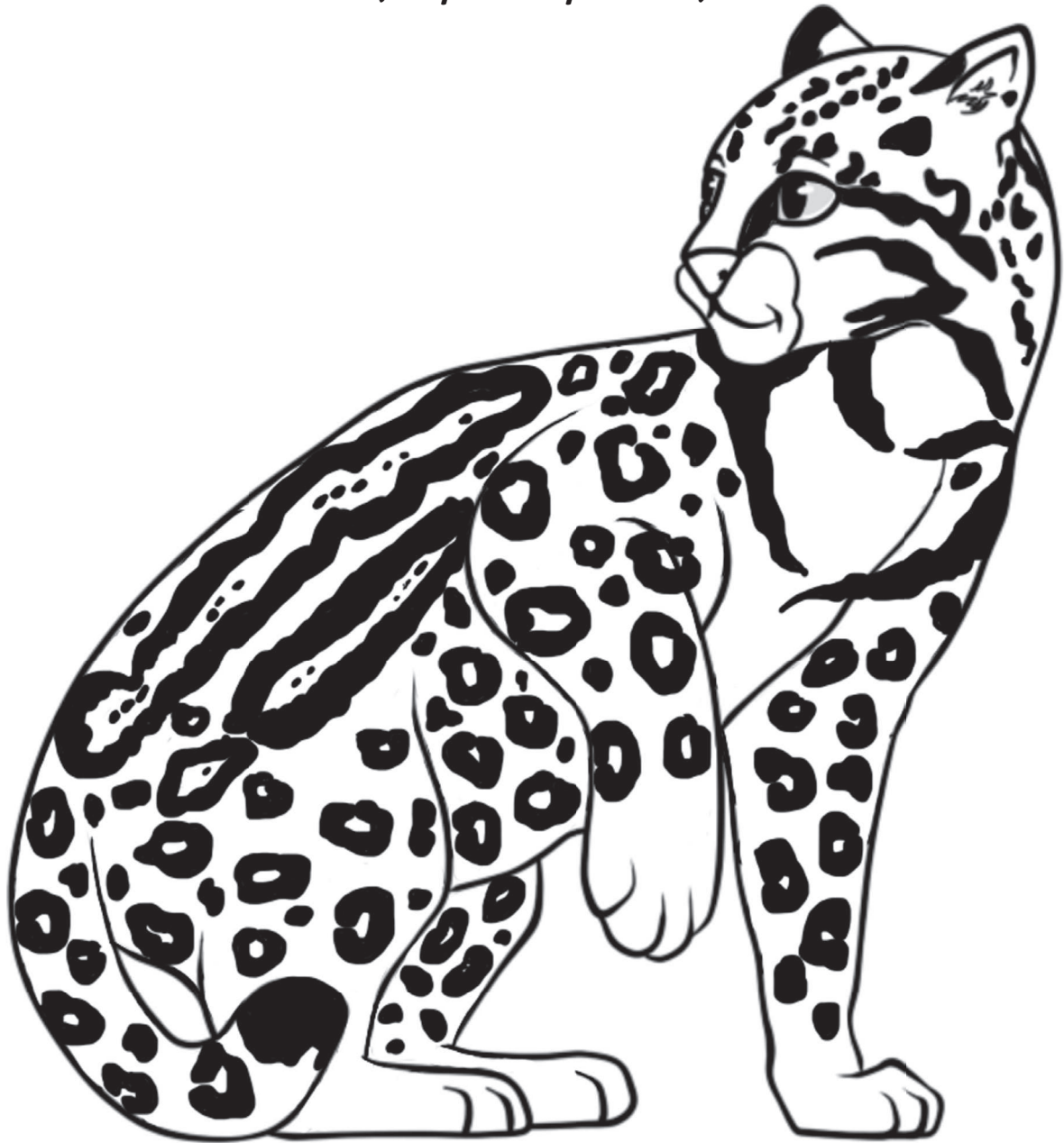


COBRA CORAL

(Micrurus altirostris)

JAGUATIRICA

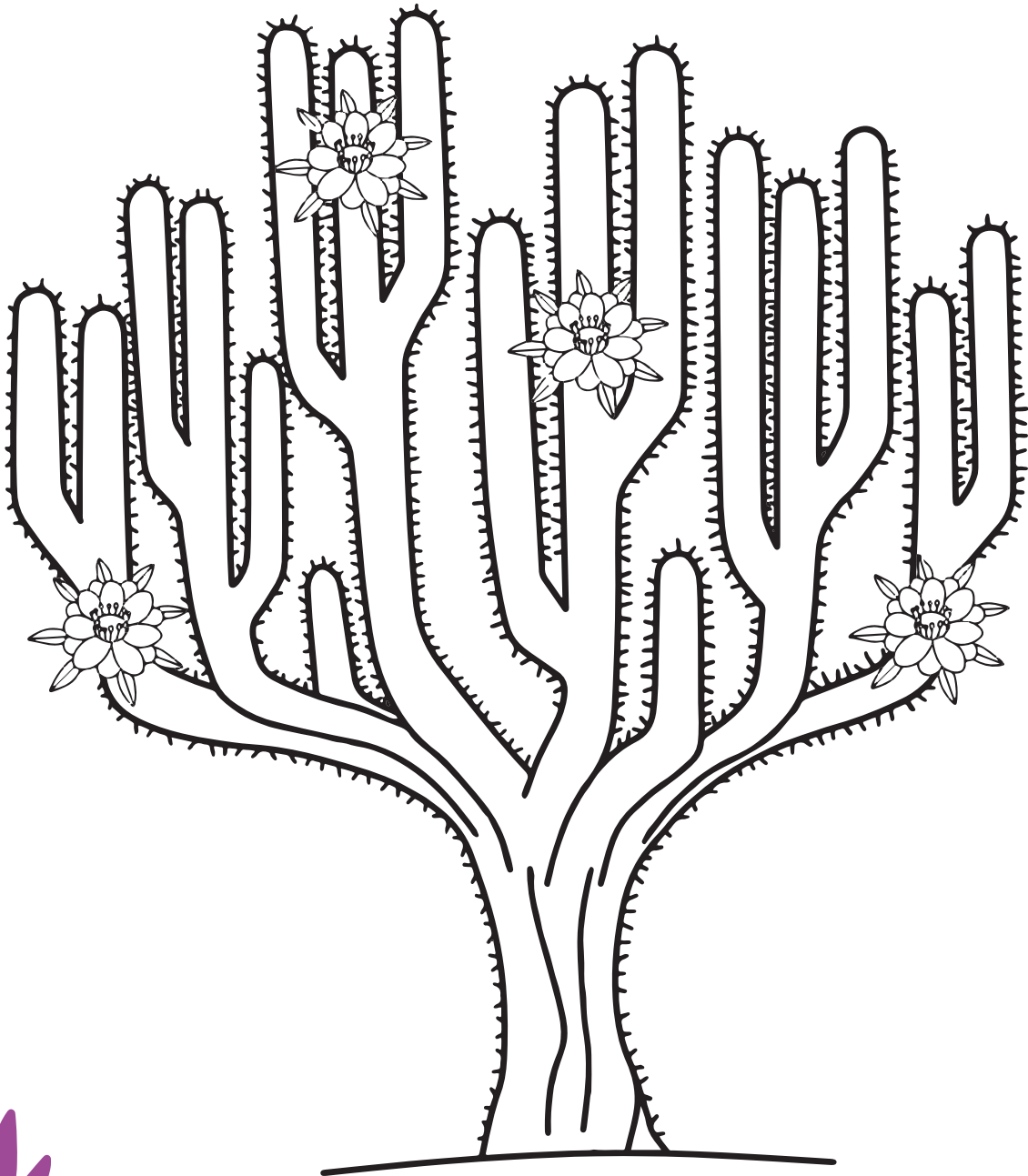
(Leopardus pardalis)



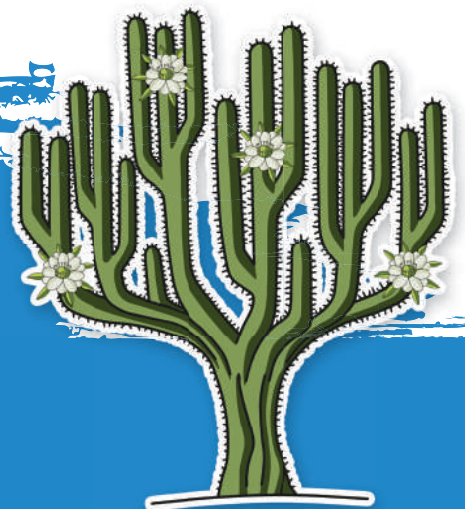
Meu nome é JAGUATIRICA. Tenho pelos com manchas bonitas e sou o terceiro maior felino da América. Adoro passear pela mata, principalmente à noite. Sou rápida e tenho olhos que enxergam super bem no escuro.

MANDACARU

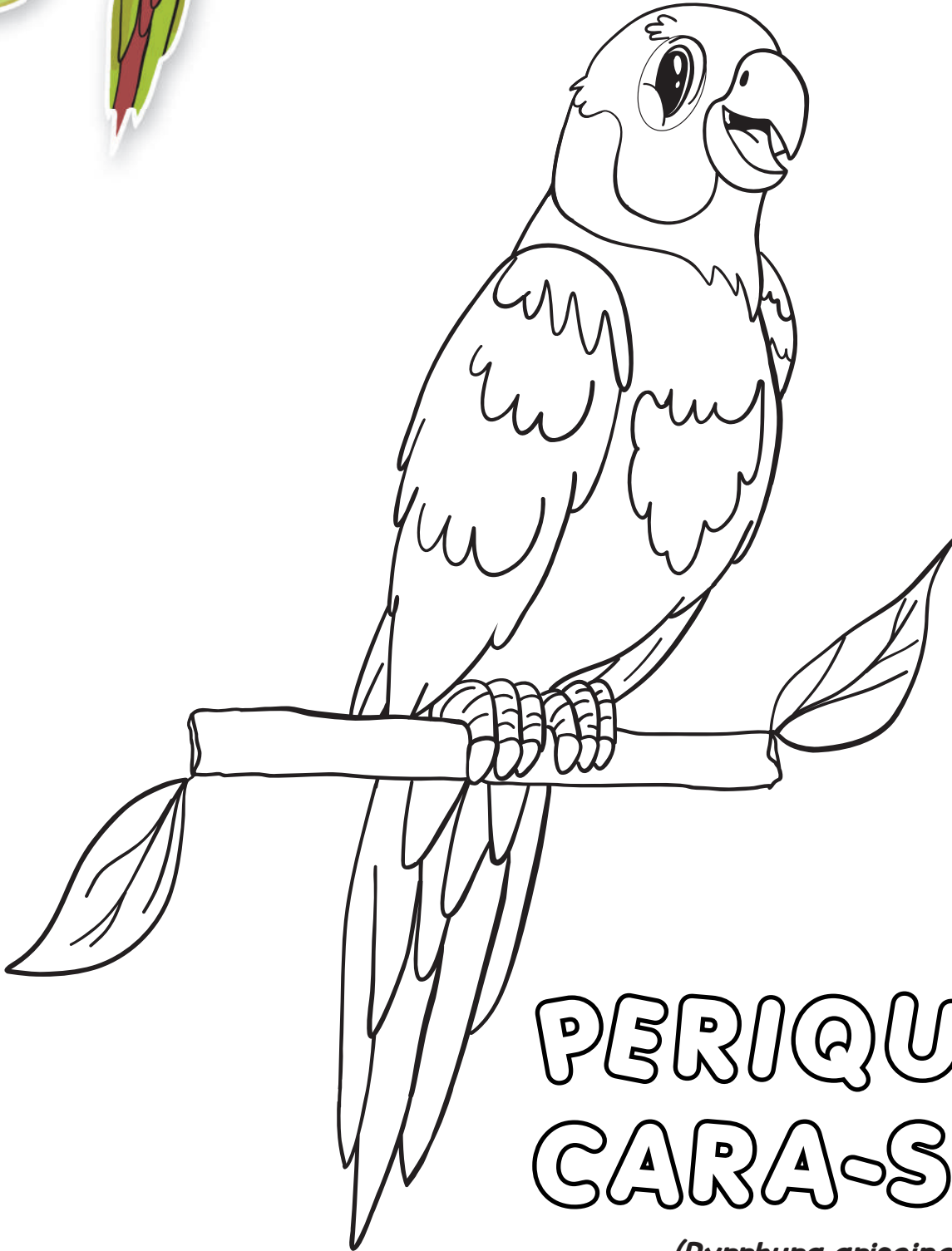
(*Cereus jamacaru*)



Eu sou o MANDACARU, guardo água dentro do meu corpo para sobreviver aos períodos sem chuva. Minhas flores são brancas e desabrocham à noite. Delas nasce um suculento fruto vermelho que os pássaros adoram.



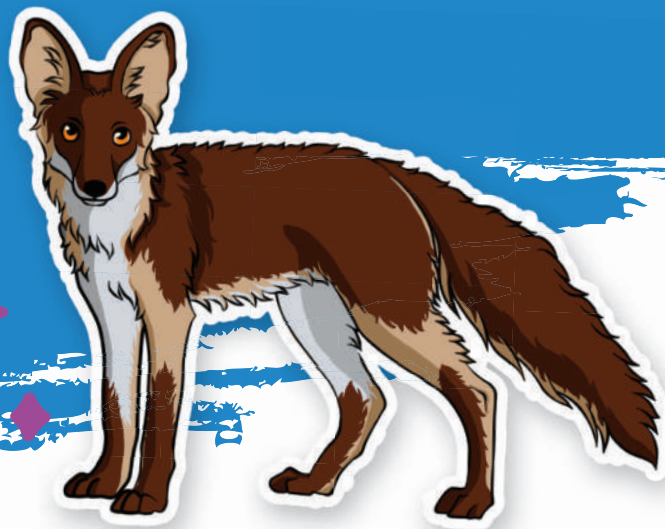
Eu sou o PERIQUITO CARA-SUJA.
Minhas penas são verdes e
tenho uma máscara escura, que
parece uma sujeirinha. Só existo
no Brasil, adoro voar livre e
comer sementes, frutos e flores.



PERIQUITO CARA-SUJA

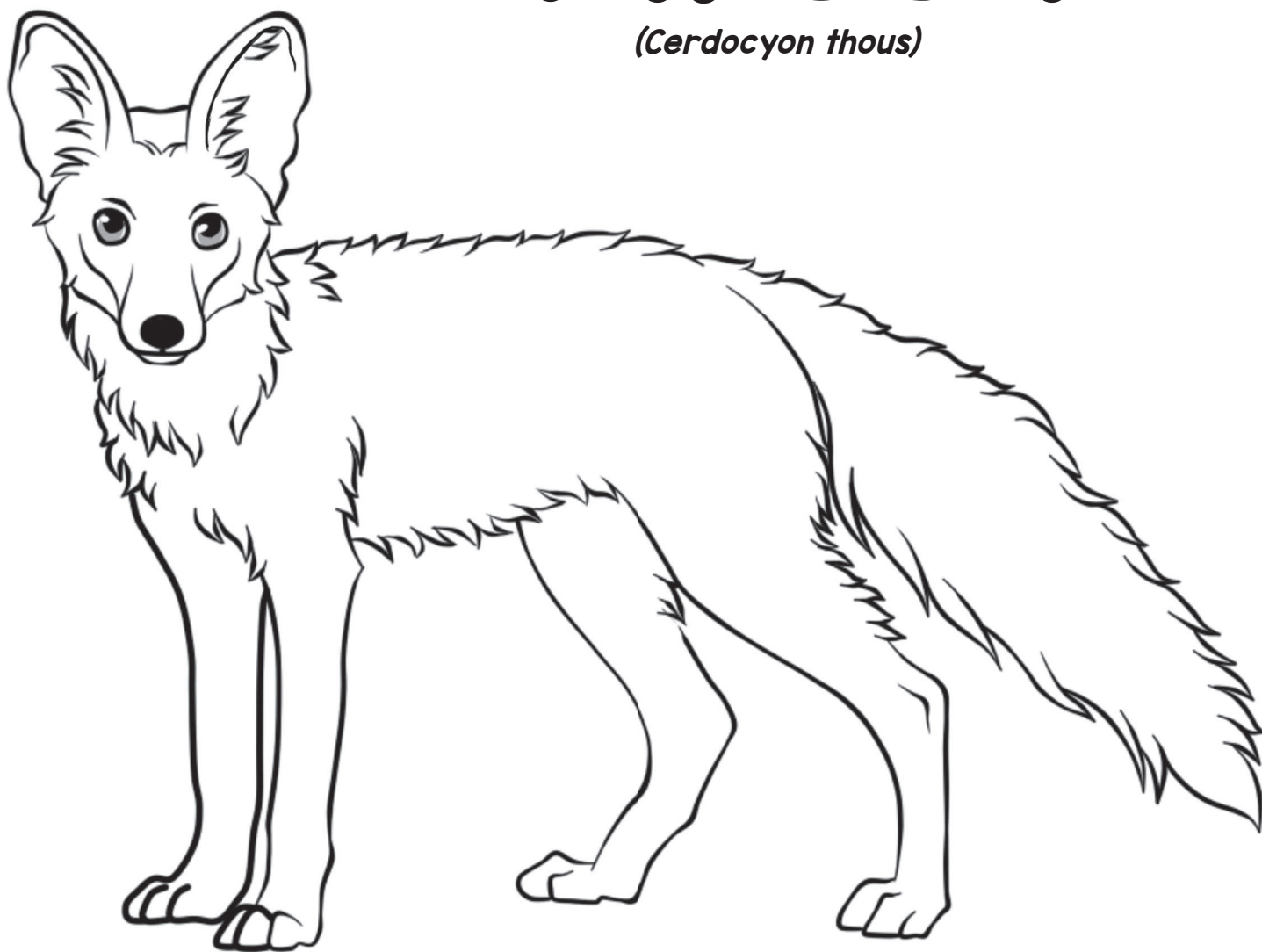
(Pyrrhura griseipectus)

Olá, meu nome é RAPOSA.
Gosto de passear sozinha à
noite, bem quietinha, usando
meus ouvidos atentos e meu
nariz que sente cheiros de
longe. Sou esperta, rápida e
sei me esconder muito bem.



RAPOSA

(Cerdocyon thous)



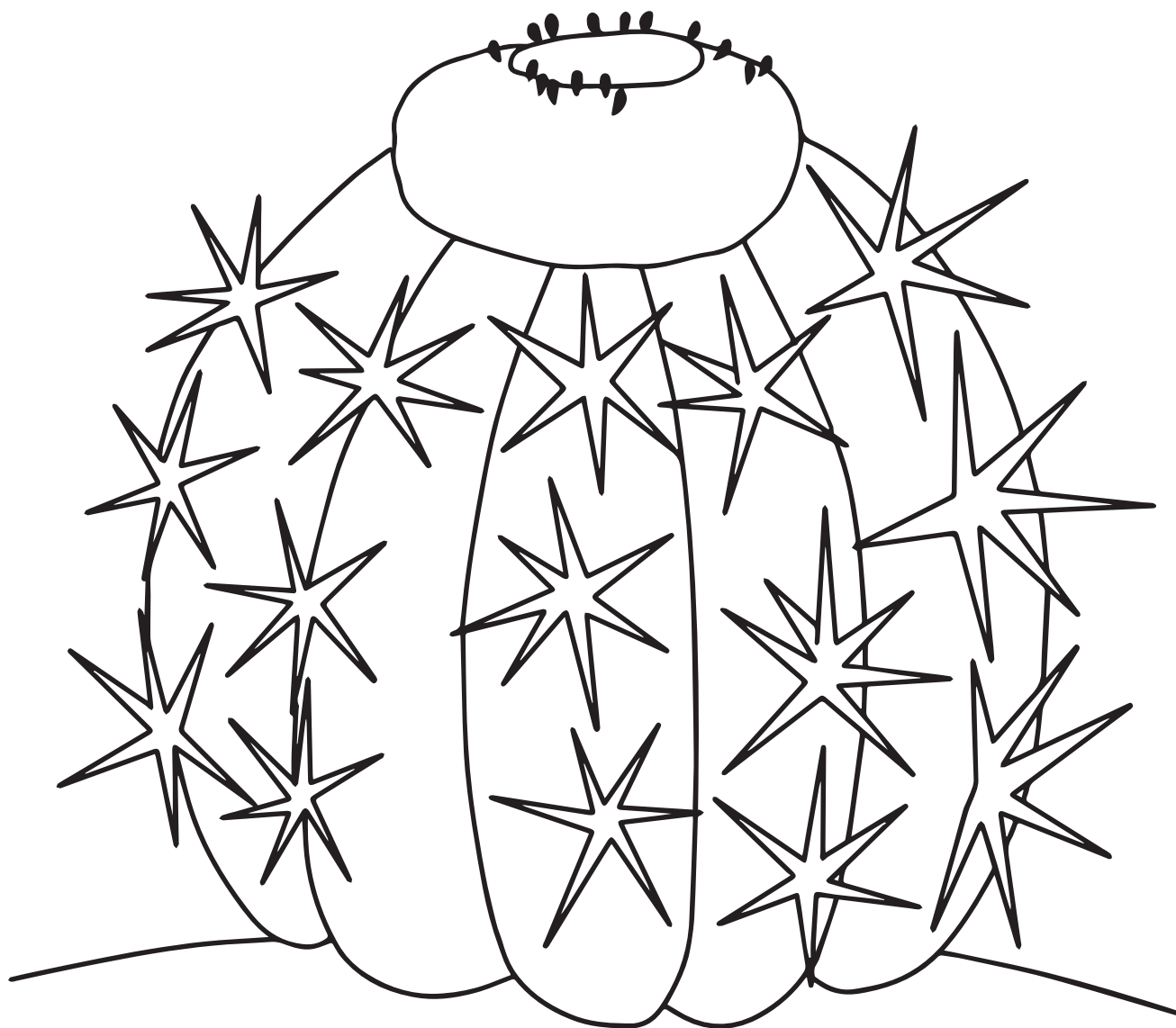
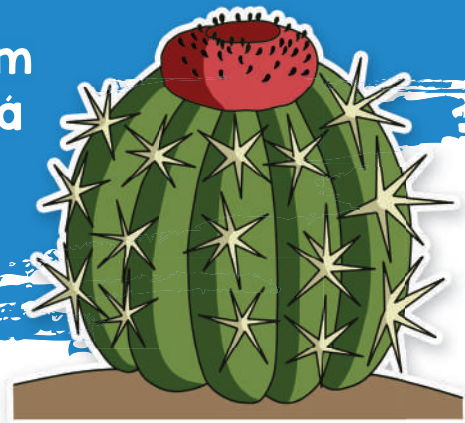
ARARA-CANINDÉ

(*Ara ararauna*)



Eu sou a ARARA-CANINDÉ. Sou grande e tenho lindas penas amarelas e azuis. Meu lanche favorito é o fruto do buriti. Adoro voar pelo céu e descansar nos ocos das palmeiras com meus amigos.

Eu sou o COROA DE FRADE, um cacto baixinho e fofinho da Caatinga. Me deram esse nome pois no topo do meu tronco há uma estrutura parecida com um chapéu vermelho onde nascem minhas flores.

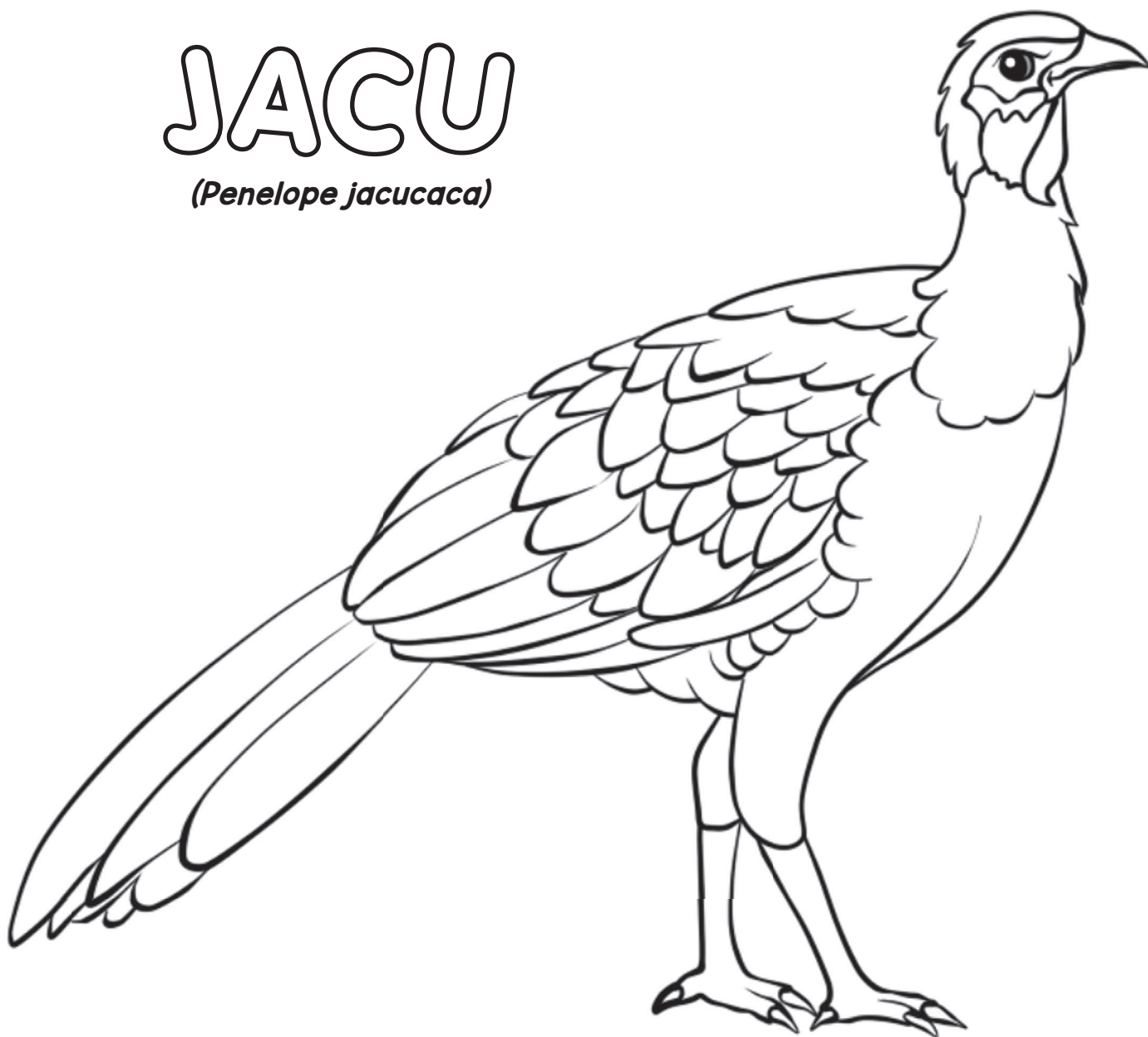


COROA DE FRADE

(*Melocactus* sp)

JACU

(Penelope jacucaca)



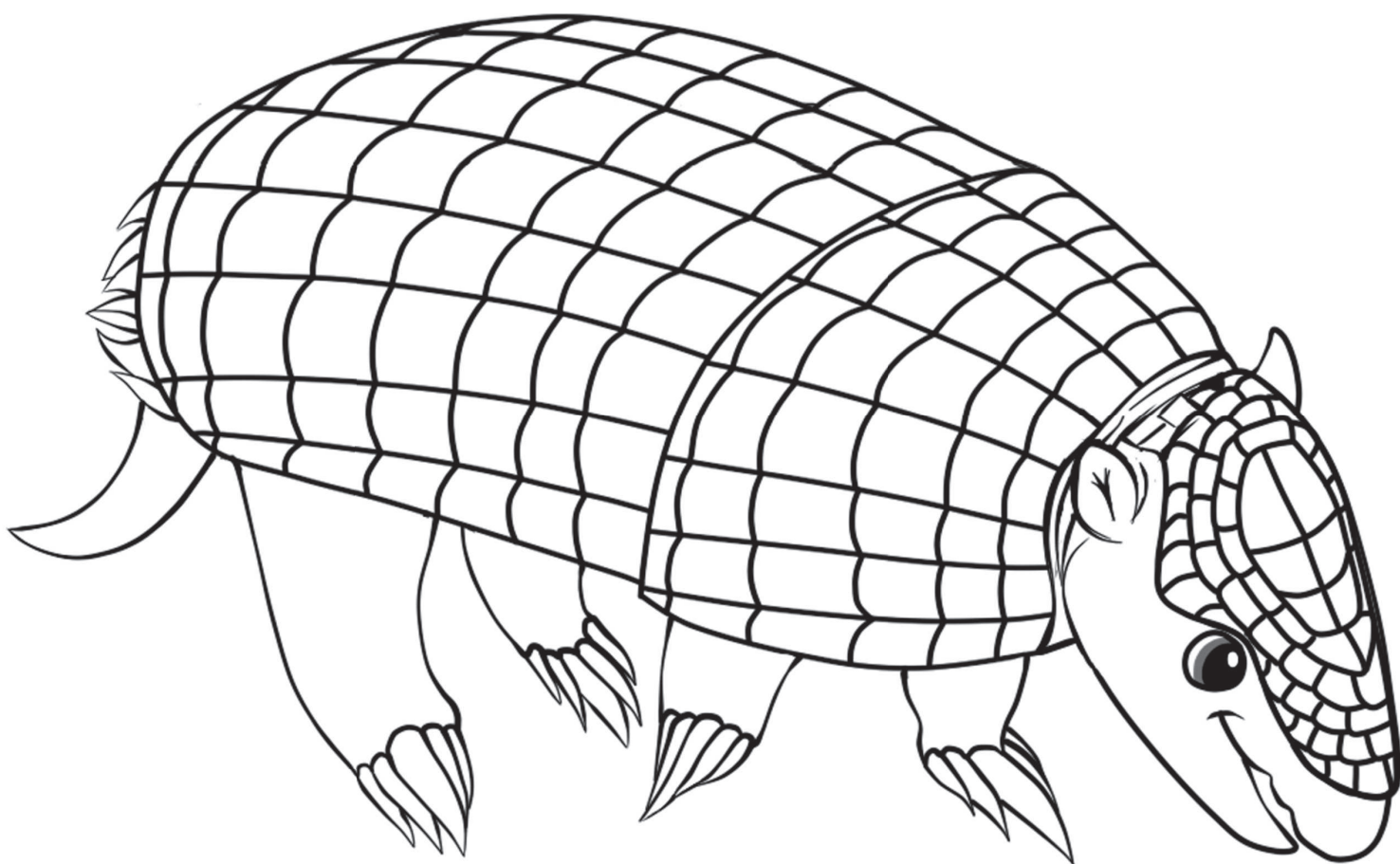
Sou o JACU e, mesmo sendo uma ave, ando muito pelo chão. Como sou grande faço bastante barulho ao me movimentar. Gosto de cantar a noite quando chega a hora de dormir.

Sou o TATU-PEBA. Tenho uma casca dura nas costas que me protege como uma armadura. Adoro cavar buracos na terra, que servem para eu me abrigar e procurar alimento.



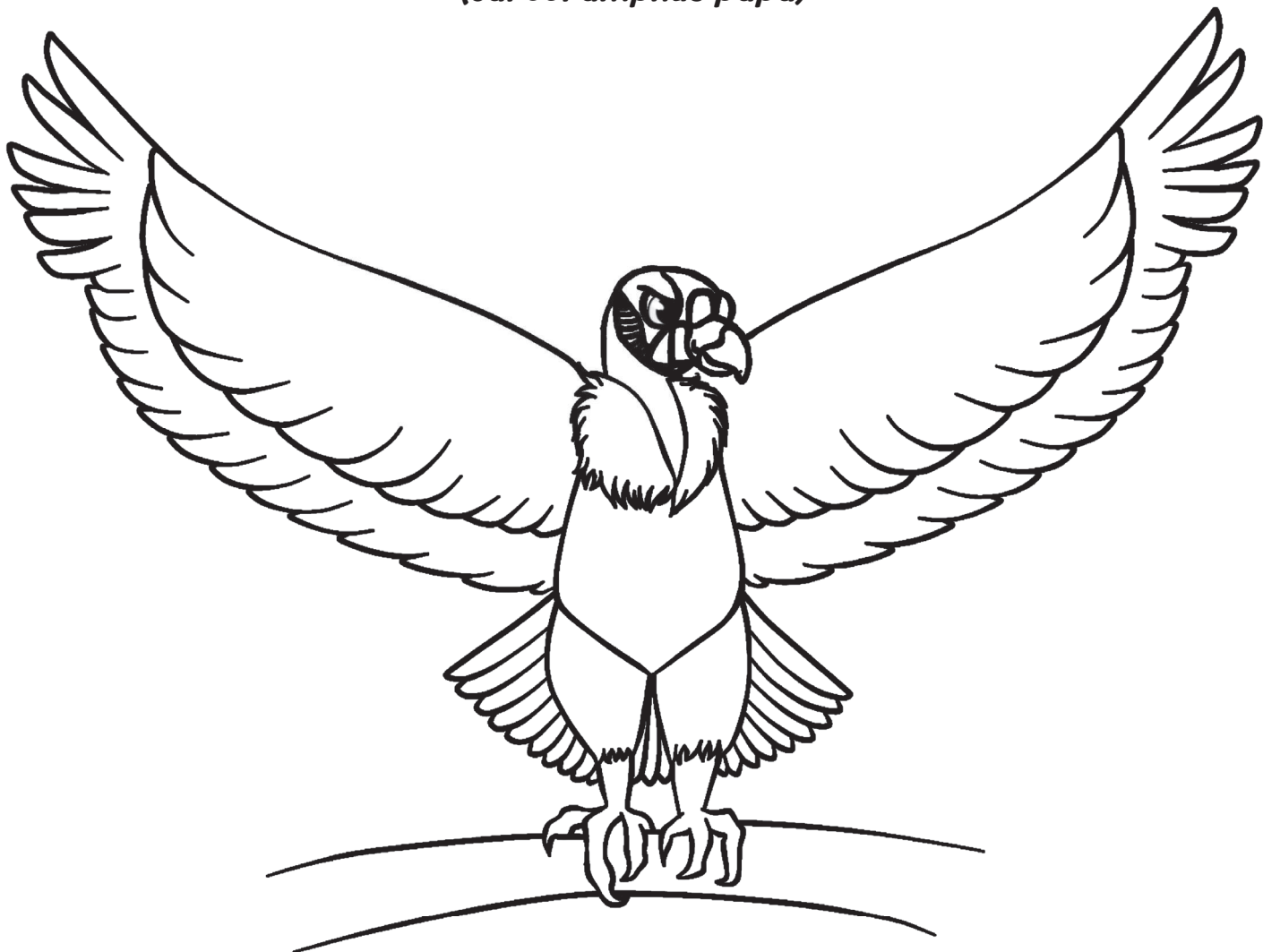
TATU-PEBA

(Euphractus sexcinctus)



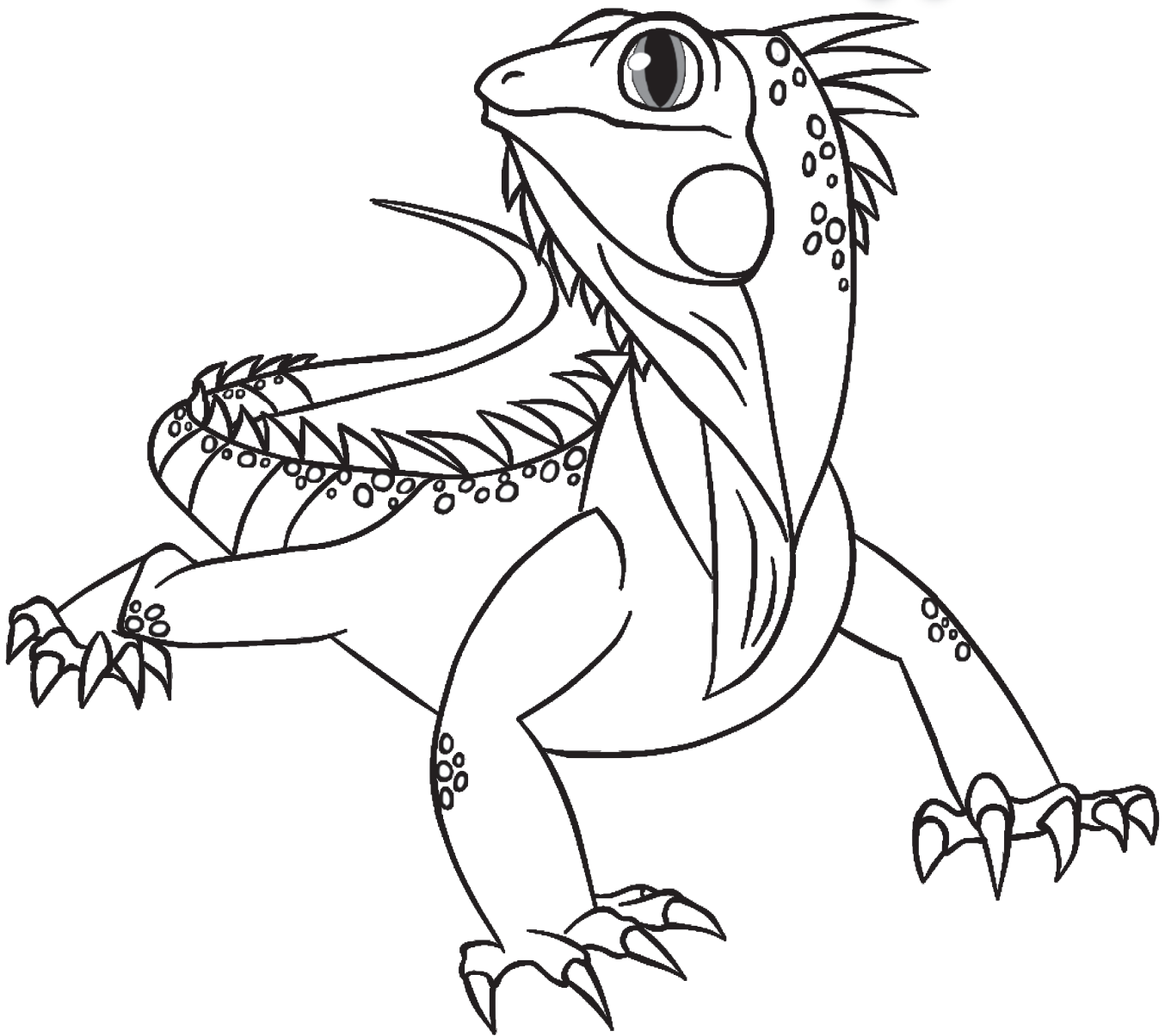
URUBU REI

(*Sarcoramphus papa*)



Meu nome é URUBU REI. Por ser grande, todos os outros urubus me respeitam, eles sempre me deixam comer primeiro. Gosto de voar muito alto sozinho ou em dupla.

Oi, eu sou a IGUANA. Chamam-me às vezes de camaleão por eu mudar de cor. Quando sou filhote minha cor é verde-claro e quando cresço a minha cor fica verde acinzentada ou marrom acinzentada.

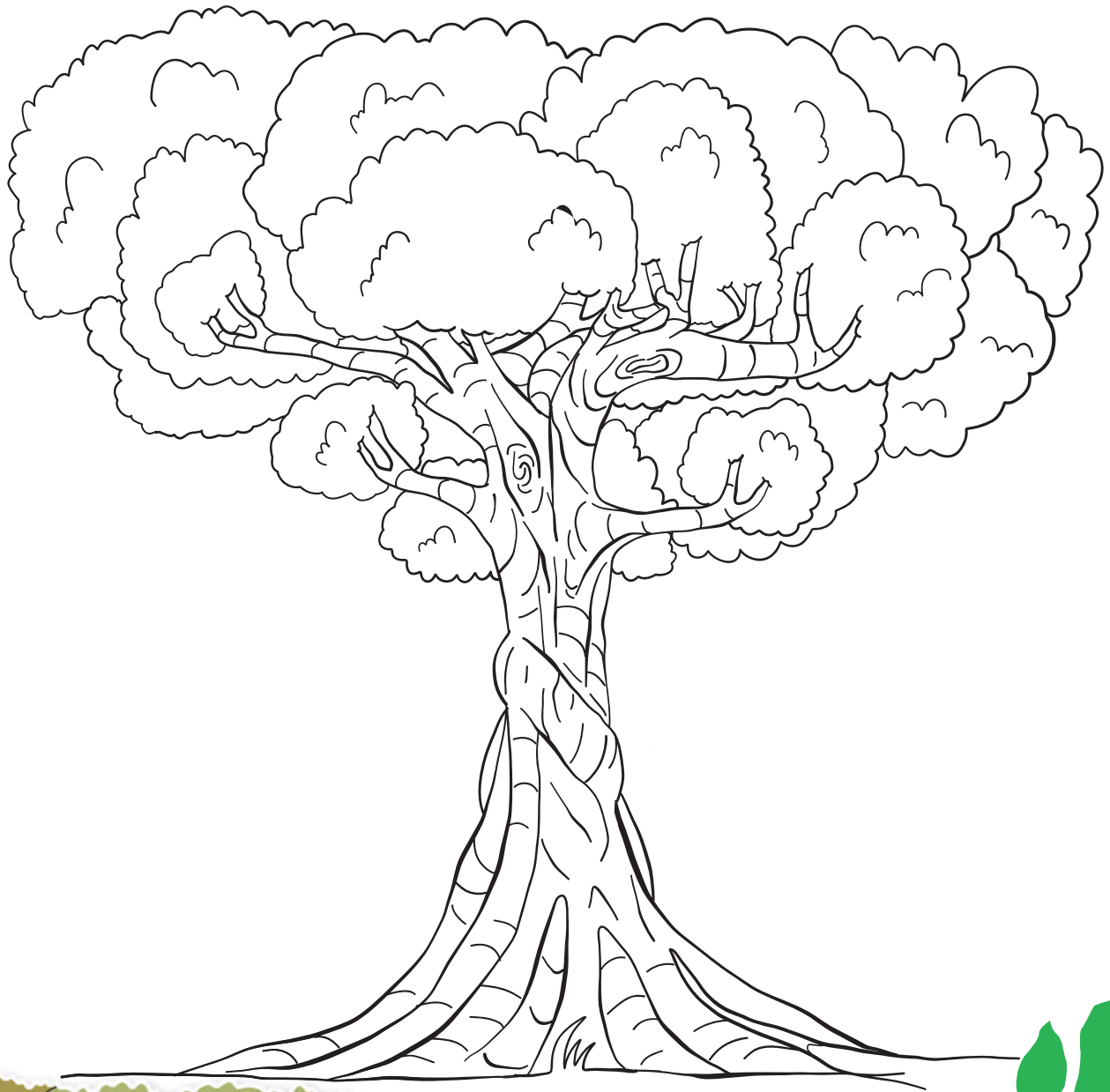


IGUANA

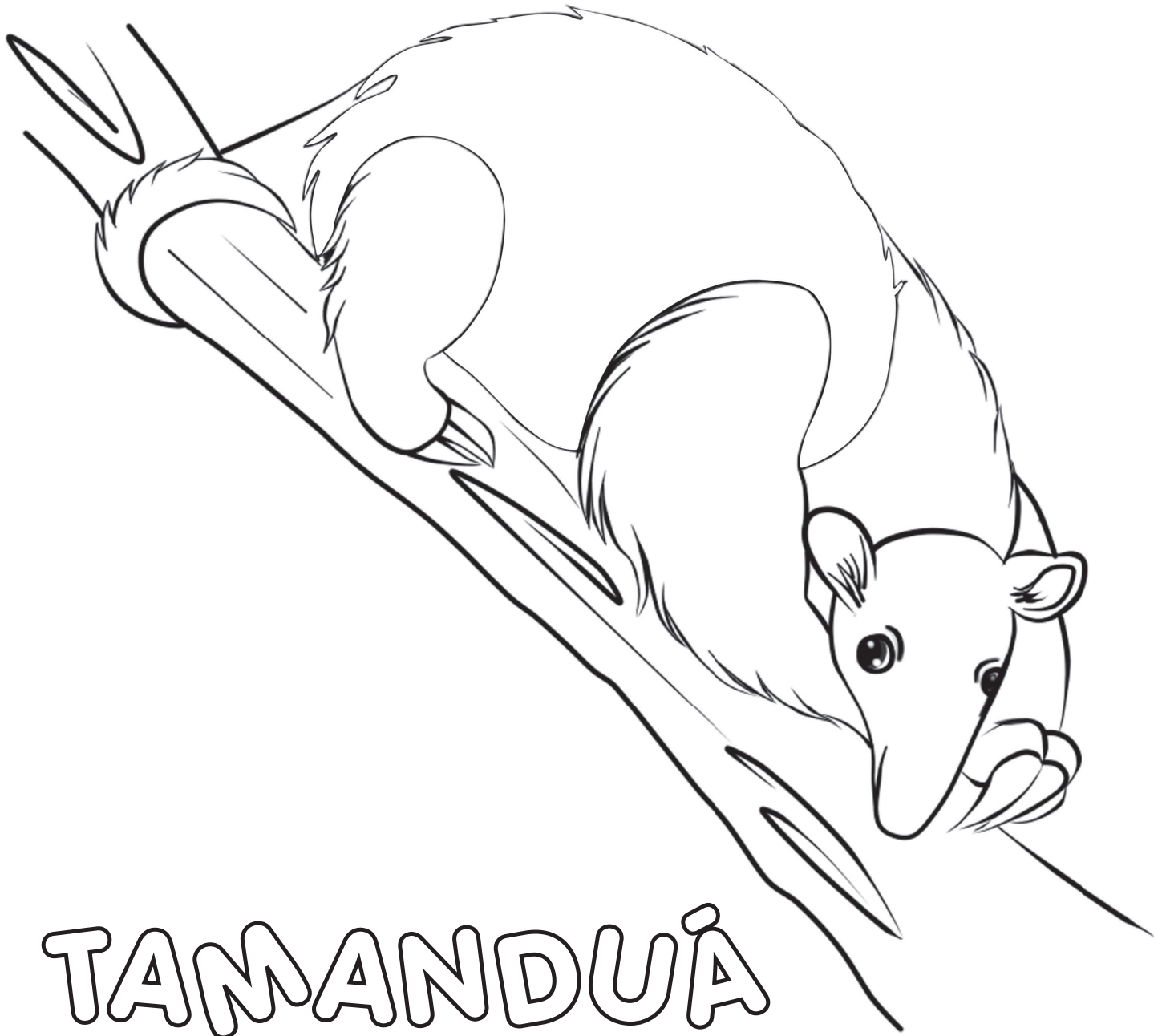
(Iguana iguana)

GAMELEIRA

(*Ficus sp.*)



Eu sou a GAMELEIRA! Preservada, posso atingir até 20 metros de altura! Tenho raízes bem chamativas que se espalham enquanto cresço envolvendo outras árvores e rochas. Minha copa abriga animais que usam a minha sombra fresquinha para repousar do sol.



TAMANDUÁ MIRIM

(Tamandua tetradactyla)



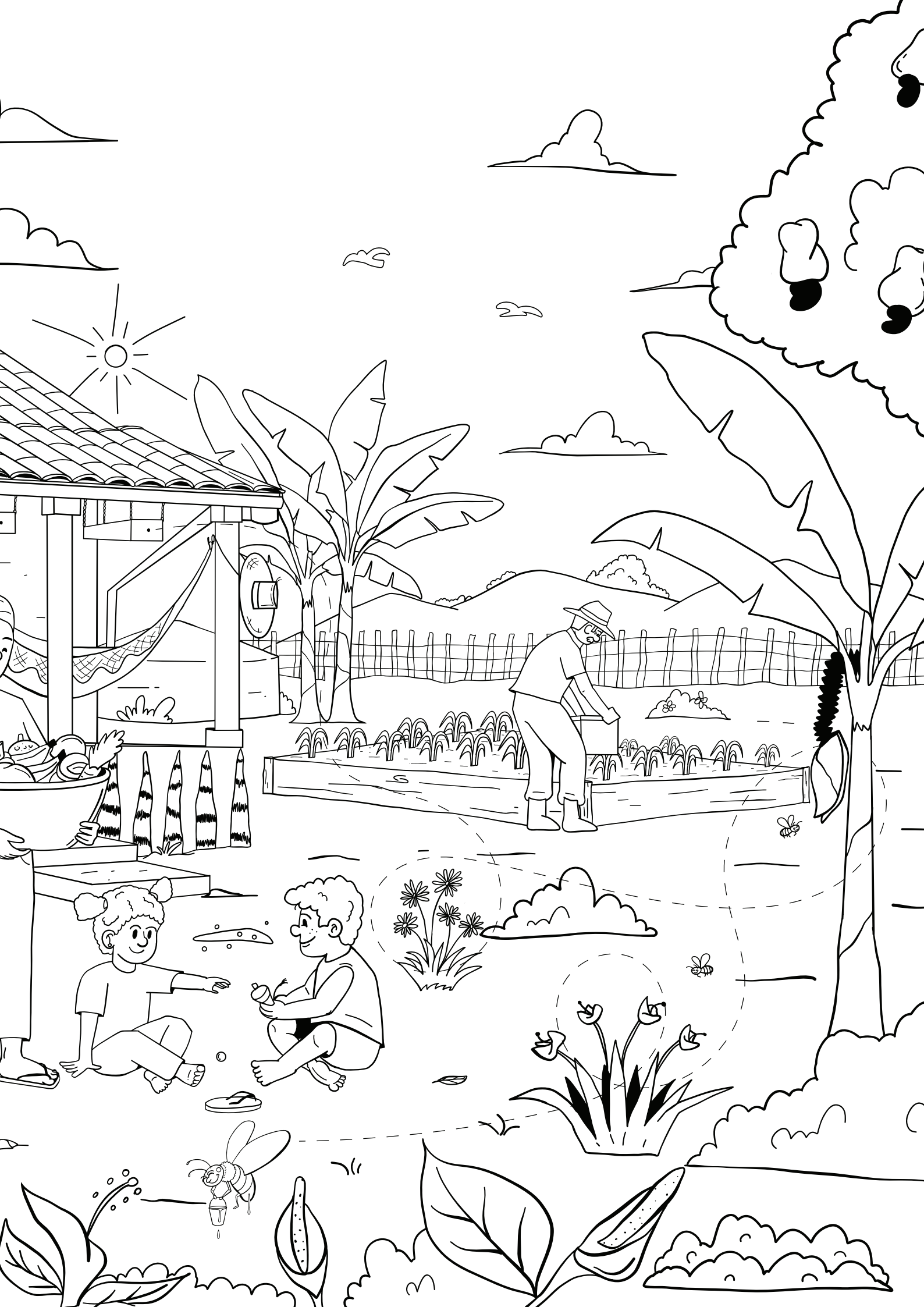
Sou o TAMANDUÁ MIRIM. Sou peludo, tenho o focinho comprido e uma língua bem grande que uso para me alimentar. Tenho uma cauda que me ajuda a agarrar e escalar os troncos das árvores.

Os povos da Caatinga

As pessoas são parte importante da Caatinga e sabem muitos segredos dessa mata; elas plantam e ajudam a manter a floresta viva. Em troca, a Caatinga lhes fornece alimento, água e ar puro para respirar. Que delícia viver nesse lugar! Que tal você colocar lindas cores no desenho a seguir?







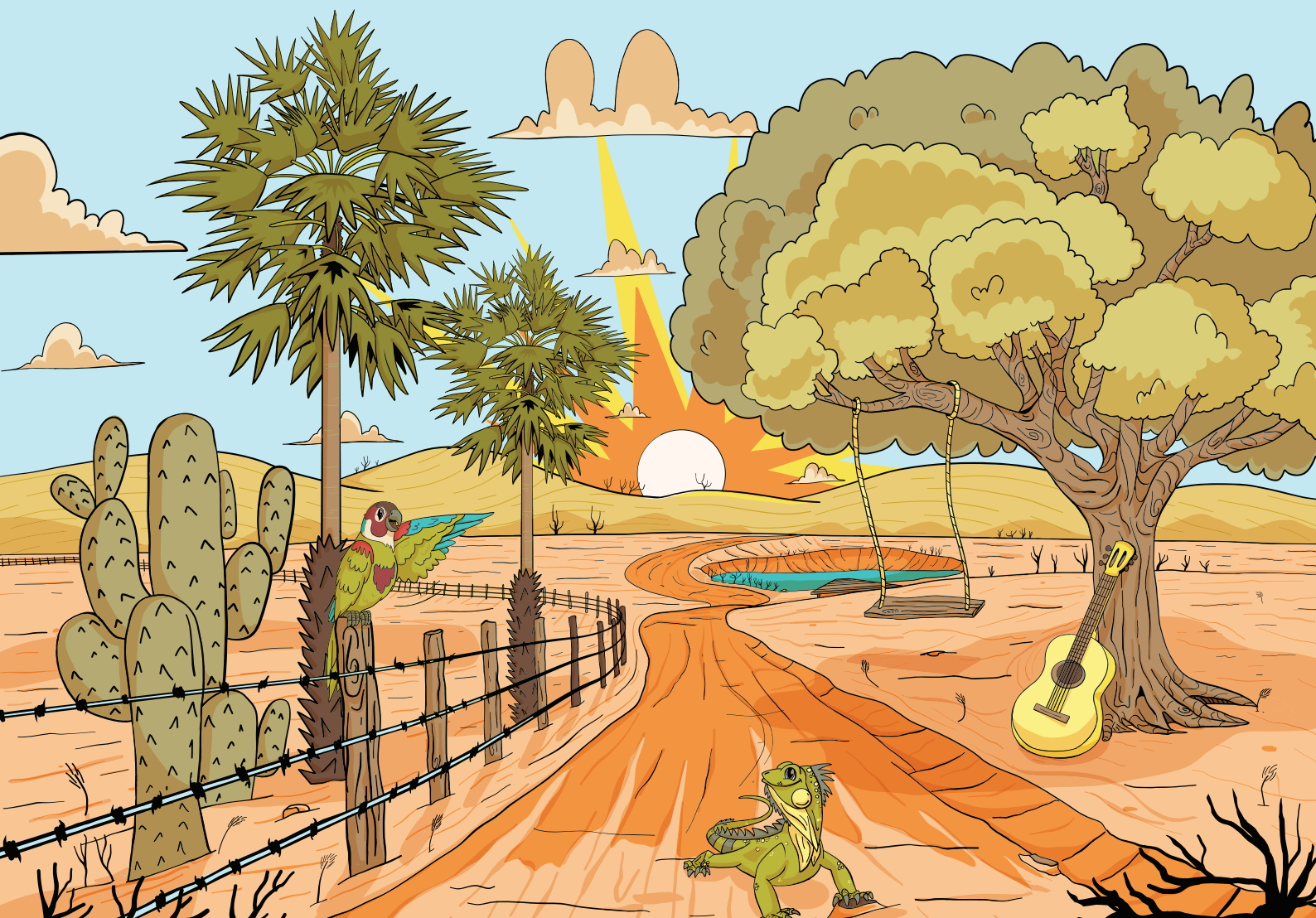
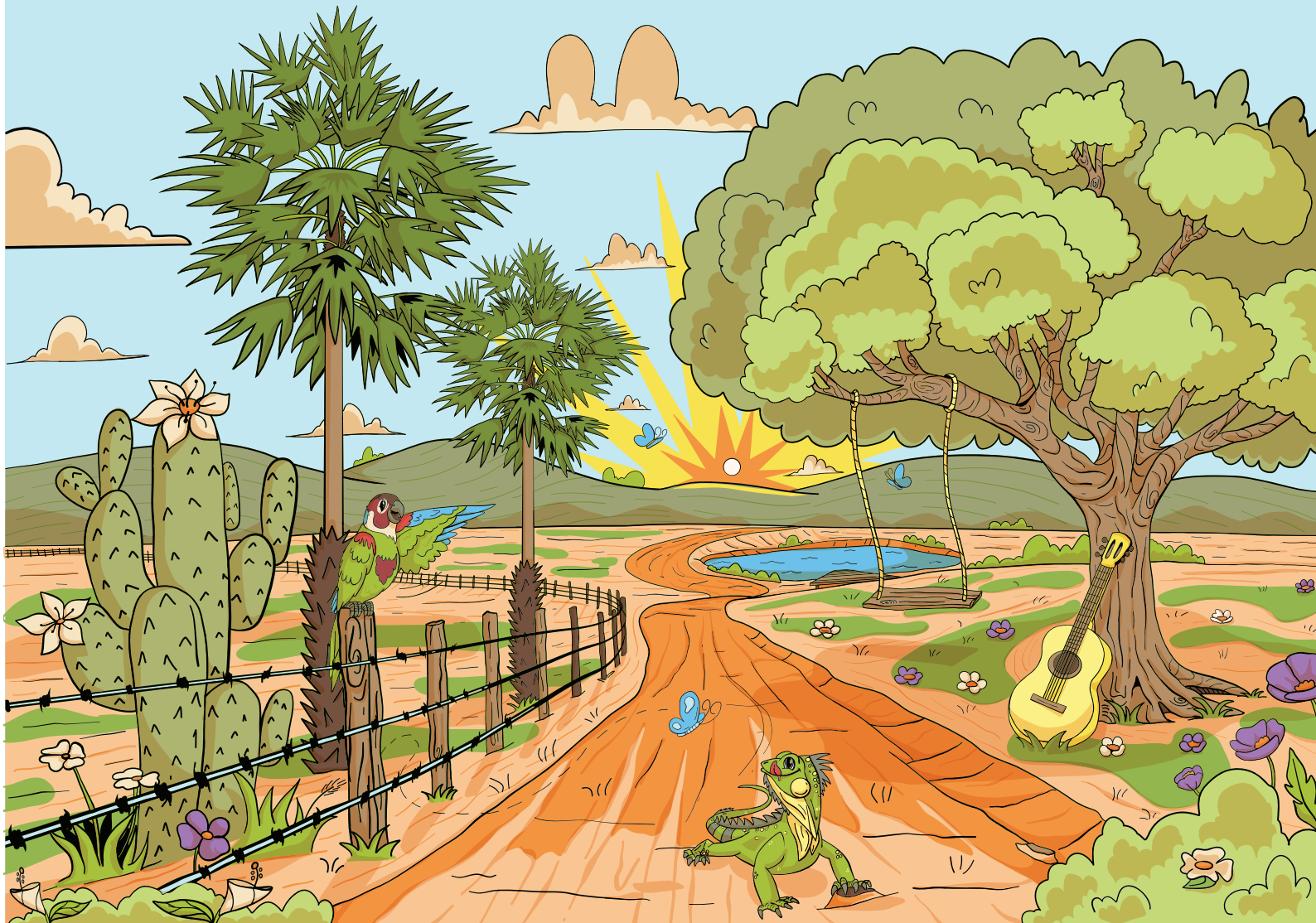
A Caatinga é uma floresta



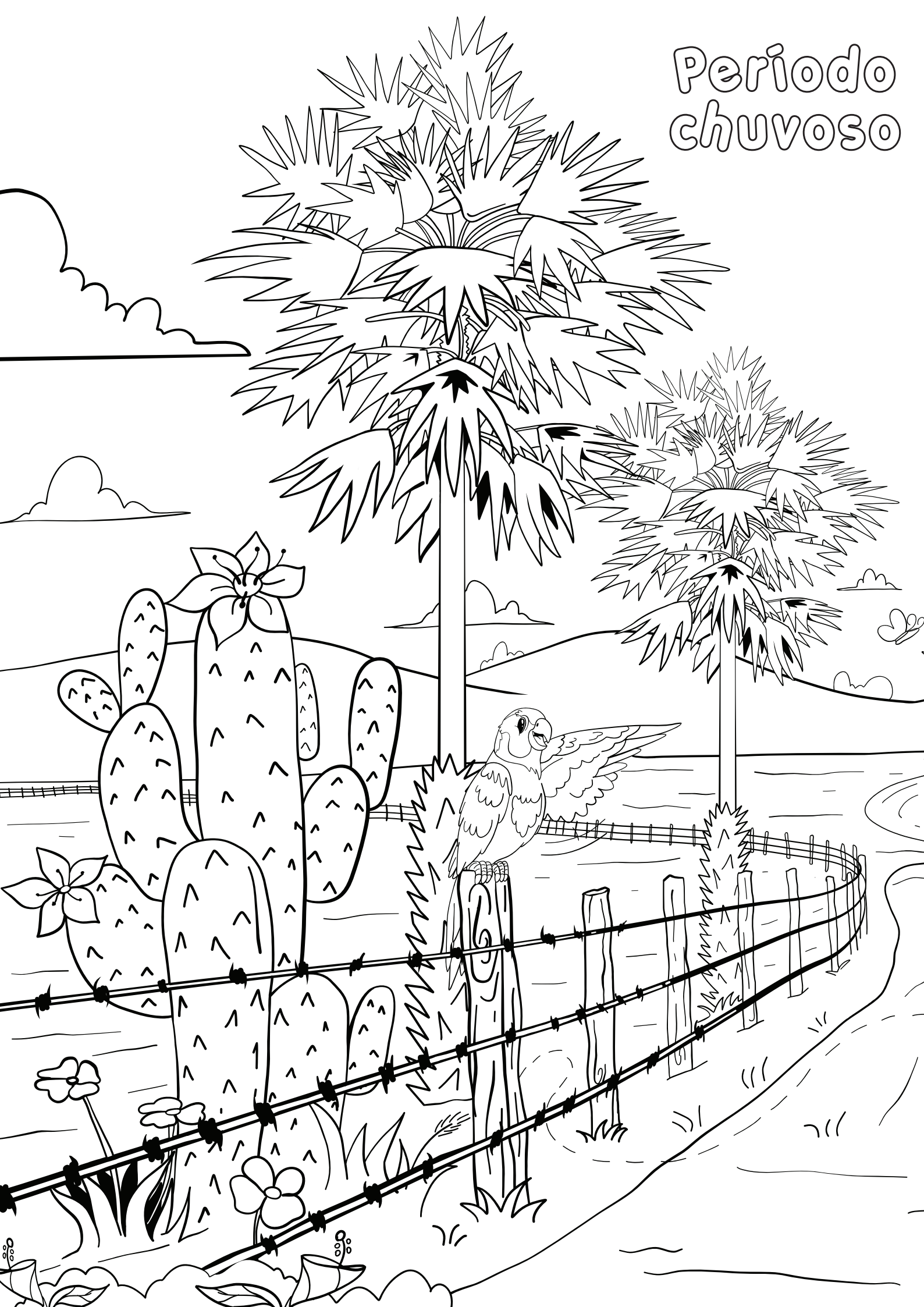
Ela é adaptada para viver com pouca água. No período seco, as plantas perdem as suas folhas, mas continuam vivas. Ao cair das primeiras chuvas, as folhas nascem e a mata fica verdinha, como um passe de mágica!

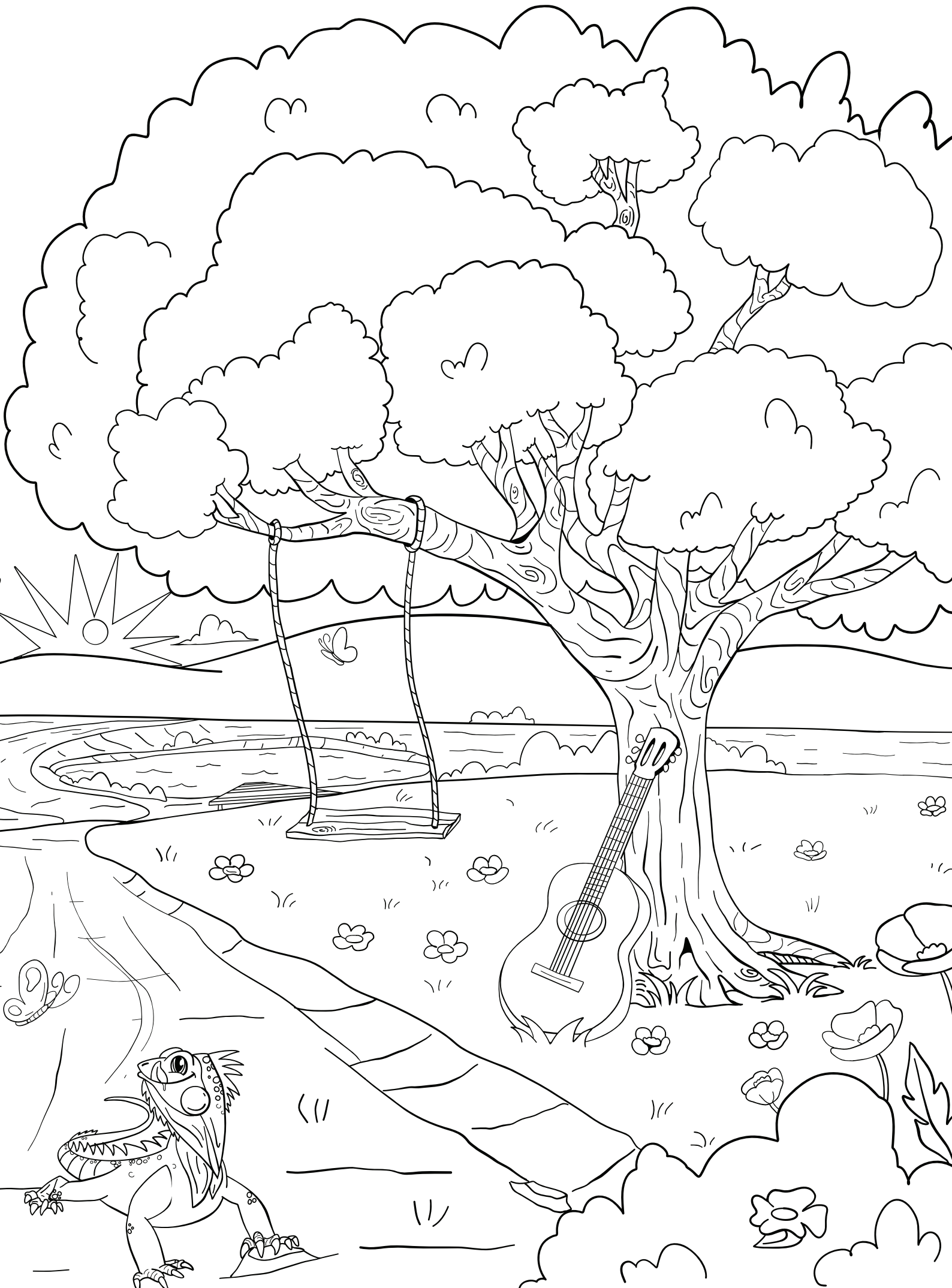
A seguir temos um desenho da Caatinga no período seco e chuvoso. Vamos colorir essa floresta?



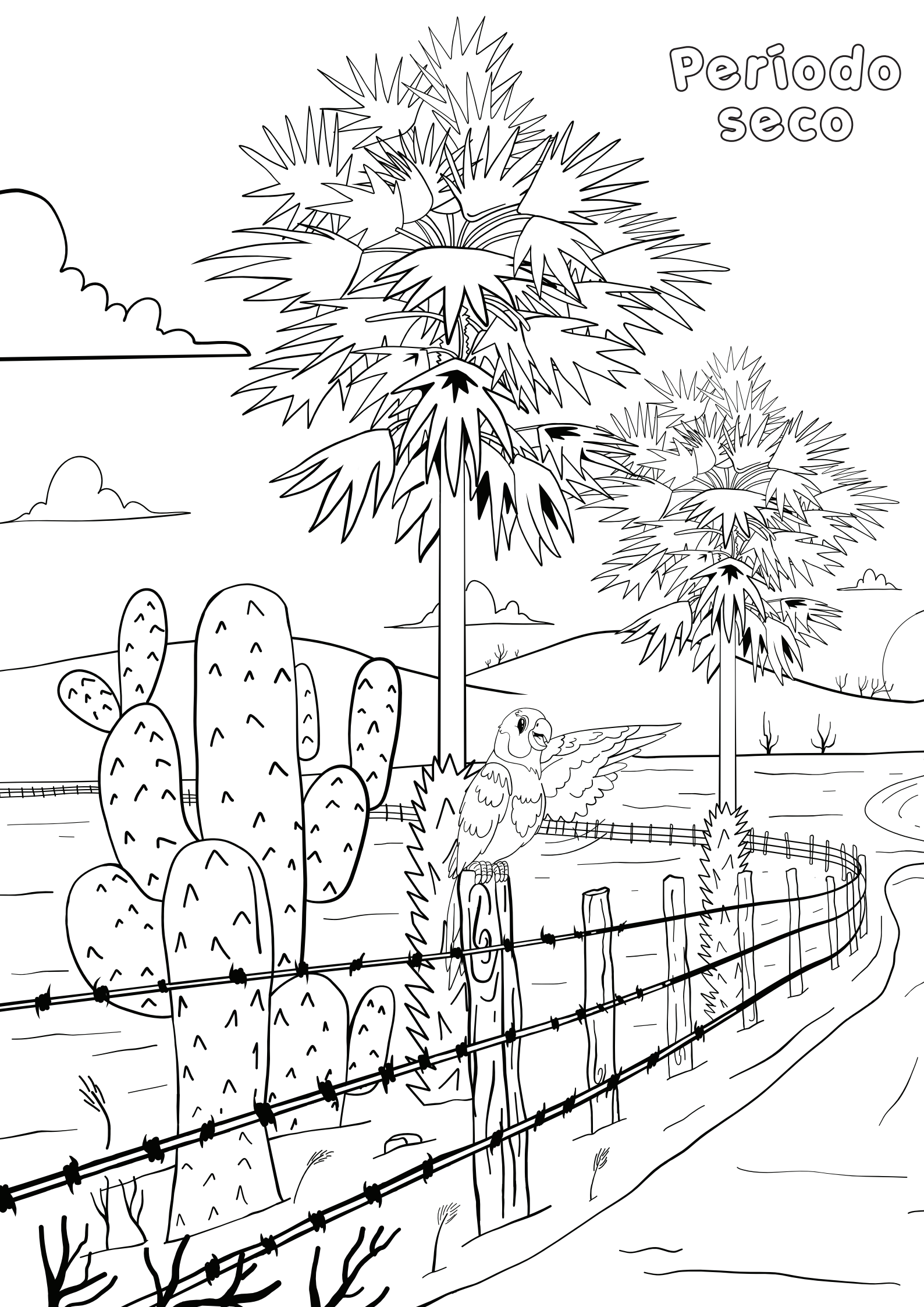


Período
chuvoso





Período seco





Entre No Clima da Caatinga

Agora que você já aprendeu a importância de proteger e cuidar da mata branca, podemos dizer que você entrou “No Clima da Caatinga”. Pinte o desenho e compartilhe com seus amigos e familiares tudo o que você aprendeu. A Caatinga conta com você!





HORA DA AVENTURA

**Bota a cachola pra funcionar
e mostre que você é um(a)
protetor(a) da Caatinga!**



A Caatinga é cheia de vida, e nela vivem muitos animais que desempenham importantes papéis na floresta. Procure no caça-palavras os nomes dos animais que moram na Caatinga: Mocó, Arara Canindé, Onça-parda, Soin e Macaco-prego



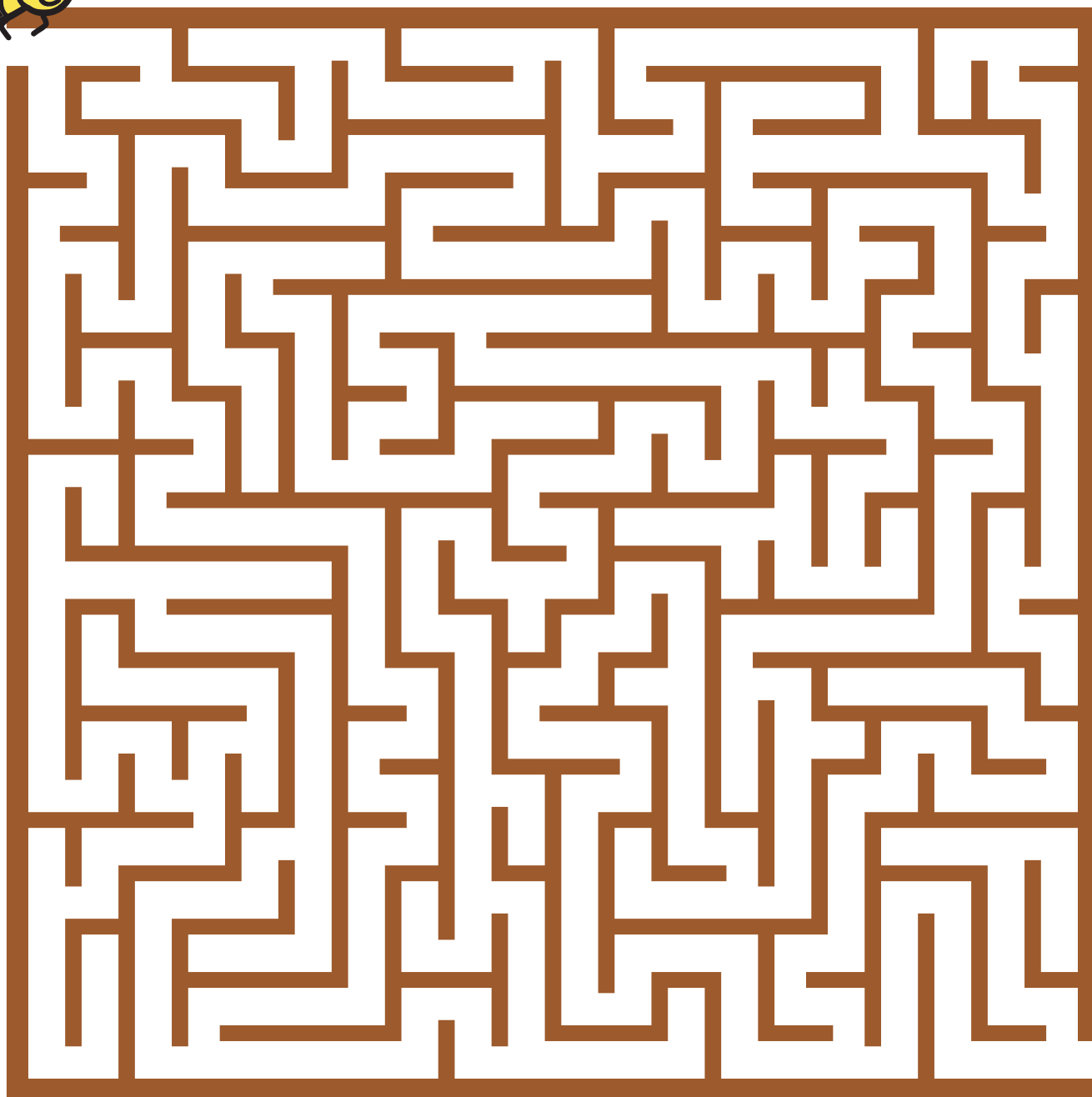
| | | | | | | | | | | | | |
|---|---|---|---|---|---|---|---|---|---|---|---|---|
| T | N | C | U | B | H | A | A | S | O | I | N | Y |
| J | Q | G | A | Q | B | H | R | Q | W | O | O | Y |
| C | Y | C | U | C | J | M | A | N | I | J | M | T |
| O | A | R | M | O | R | A | R | J | H | B | P | L |
| N | P | S | I | Q | Z | C | A | C | Y | R | W | R |
| C | D | A | M | O | U | A | C | K | J | Y | Y | E |
| A | L | K | K | S | X | C | A | O | B | Z | H | Q |
| P | U | B | I | B | X | O | N | G | R | Q | Z | N |
| A | E | N | G | A | C | P | I | C | O | J | W | P |
| R | M | M | G | B | Y | R | N | O | C | D | C | C |
| D | M | O | C | O | M | E | D | G | R | D | B | P |
| A | S | N | X | M | C | G | E | Y | O | K | B | U |
| Y | N | J | R | L | L | O | V | F | V | Z | K | M |

C E D R O Y W F K I Q P S
 X N C Q B P C X H T V W I
 V E S M A I A J U D Z J F
 S J B A N B T X S Q O Y W
 W A V R G F Q R A A U F I
 O B L O I V Z W O D B O O
 C O J E C E Q V K D W C T
 W R W I O C S K V S Q R X
 R A Z R T G W R I S M M F
 U N E A W F M W V S H I D
 T D N X W S Q Z L P Z Q Y
 O I F U Y T B H R Z V H P
 J U A Z E I R O F W G O H

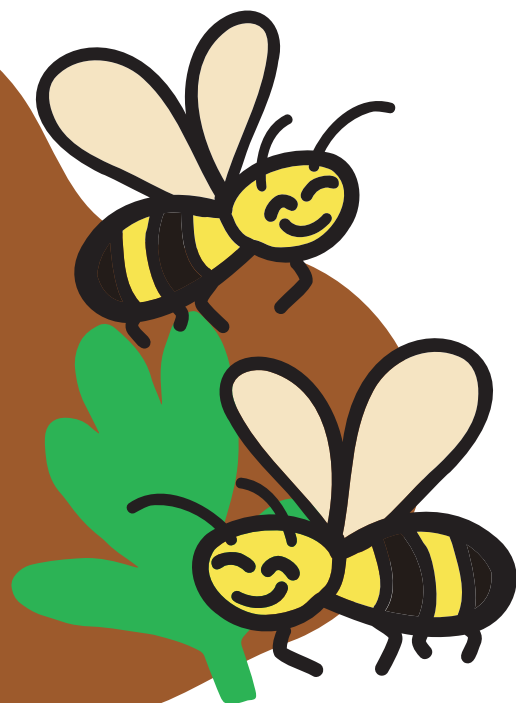


A Caatinga é uma floresta bem diversa que abriga várias espécies resistentes ao sol e a falta de chuva.

Sua missão é encontrar no caça-palavras as diferentes plantas que ocorrem no nosso bioma: Juazeiro, Aroeira, Cedro, Jaborandi e Angico.



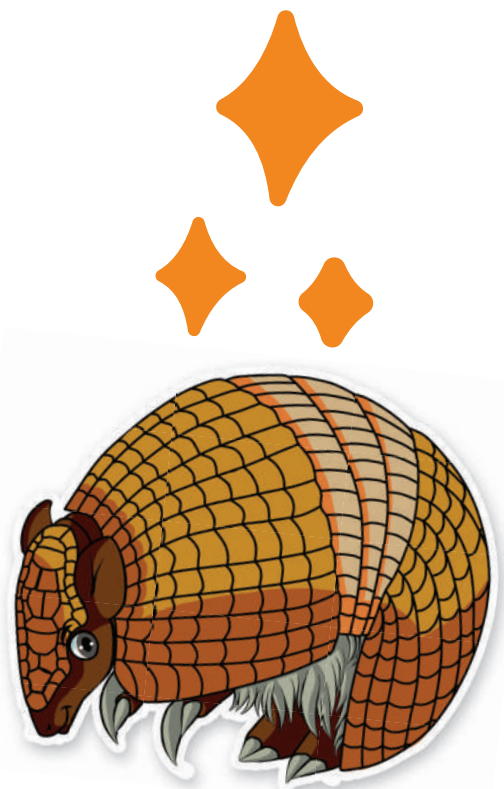
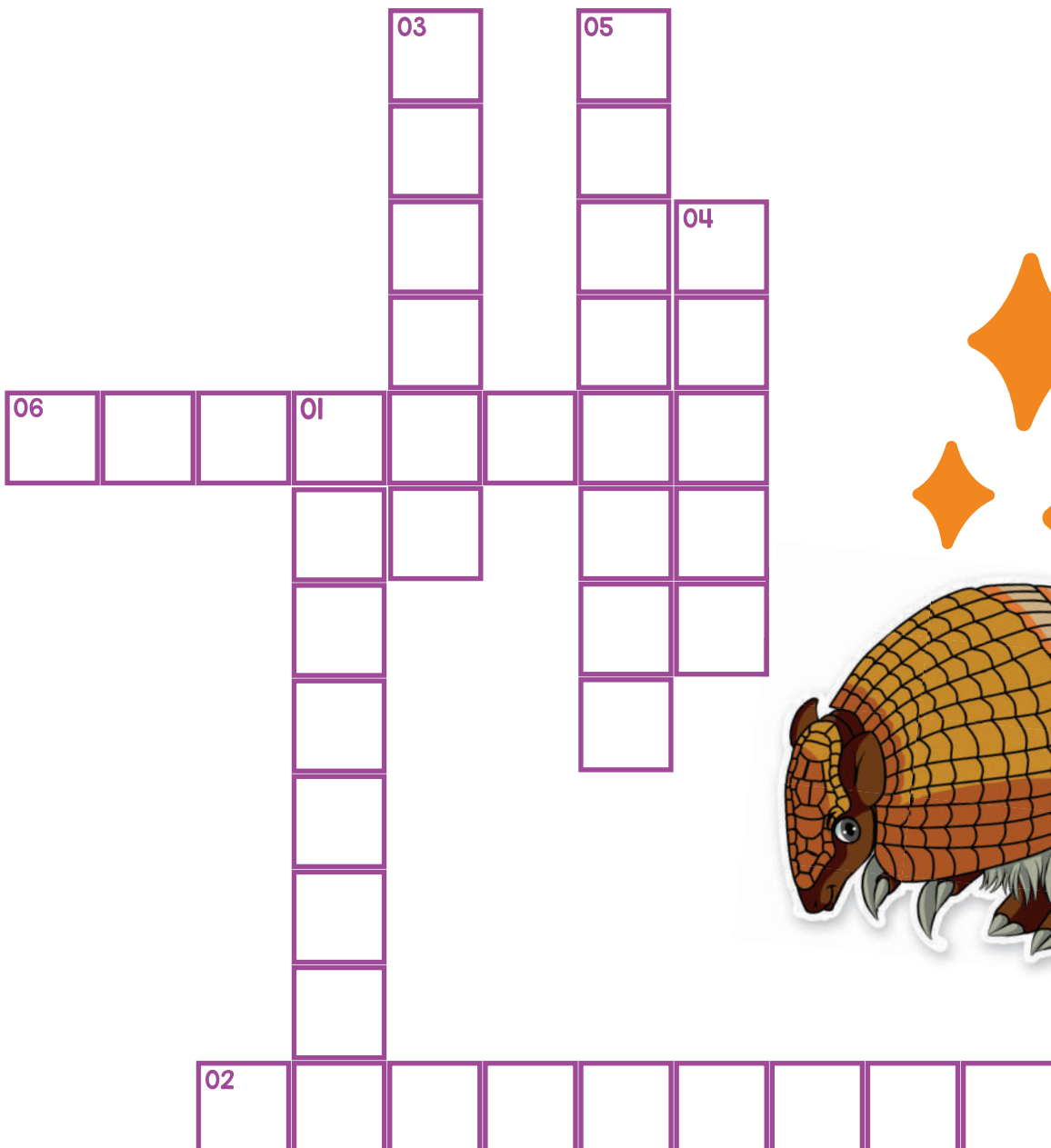
A abelha Jandaira é uma pequena guardiã da Caatinga. Mesmo sem ferrão, ela é corajosa e trabalhadora: voa de flor em flor, ajudando as plantas a florescerem e mantendo o equilíbrio da natureza. Agora, a Jandaira precisa da sua ajuda. Ajude a abelhinha a encontrar o caminho no labirinto até chegar nas flores para que ela possa produzir seu mel tão especial.





Você conhece a Caatinga? Complete a cruzadinha e descubra curiosidades incríveis sobre a Caatinga

1. Em qual região do Brasil está a Caatinga?
2. Qual clima predomina na Caatinga?
3. O que cai das árvores da Caatinga no período seco?
4. Qual estado está completamente dentro do bioma Caatinga?
5. Qual o menor tatu do Brasil que vive na Caatinga?
6. Qual árvore da Caatinga é conhecida como árvore da vida?



ABC DA CAATINGA



A ÀRVORE

B BORBOLETA

C CORRUPIÃO

D DIA

E ESTRELA

F FOLHA

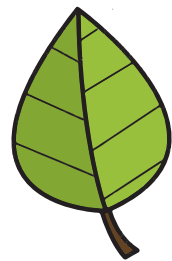
G GUAXINIM

H HUMANO

I IGUANA

J JACU

L LUA





M MANDACARU



N NUVEM

O ONÇA-PARDA

P PERIQUITO

Q QUERO QUERO

R RAPOSA



S SOIN

T TATU-BOLA

U URUBU-REI

V VEADO

X XIQUE-XIQUE

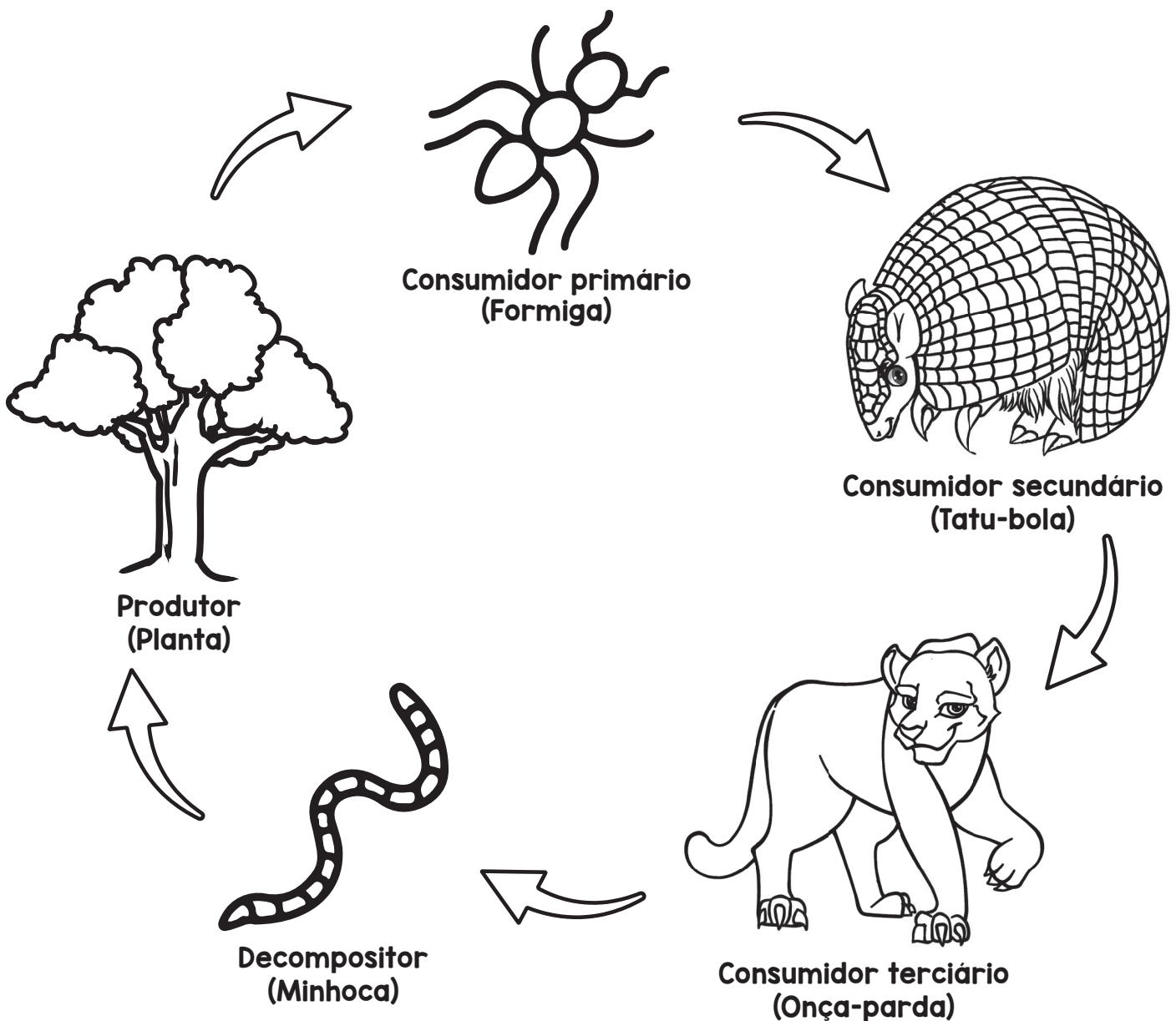
Z ZELAR



CADEIA ALIMENTAR



Você já ouviu falar em cadeia alimentar? Na natureza, todos os seres vivos precisam de alimento para sobreviver. Alguns, como as plantas, produzem seu próprio alimento, são os produtores. Há aqueles que não produzem e se alimentam uns dos outros, são os consumidores. Conheça quem come o quê na Caatinga:



CADEIA ALIMENTAR



COLETA SELETIVA

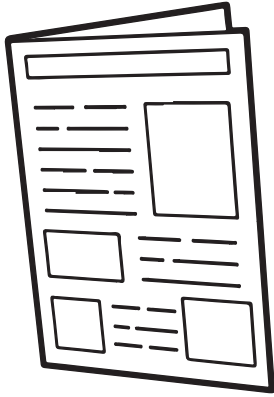
Vamos fazer uma coleta seletiva? Para isto, pinte os elementos conforme a legenda abaixo.

 Azul - papel

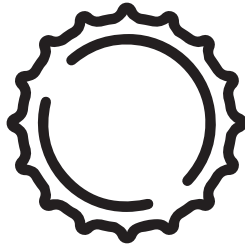
 Vermelho - plástico

 Verde - vidro

 Amarelo - metal



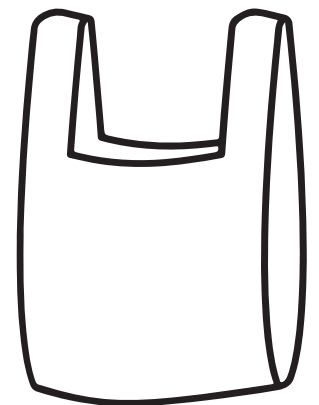
Jornal



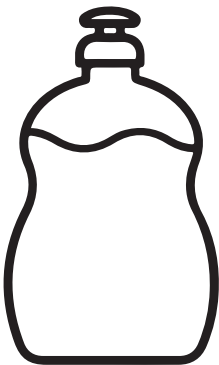
Tampa de garrafa



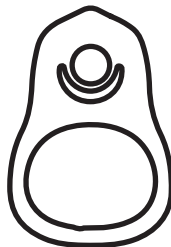
Copo



Sacola



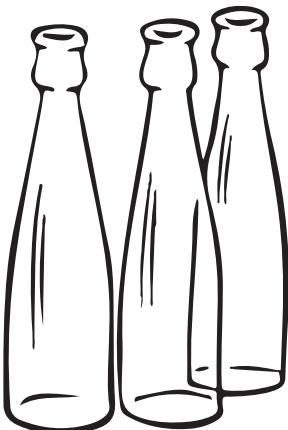
Pote de shampoo



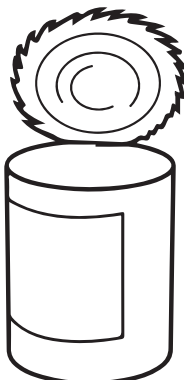
Anel da latinha



Embalagem de bombom



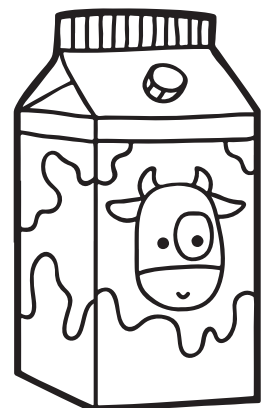
Garrafas



Lata



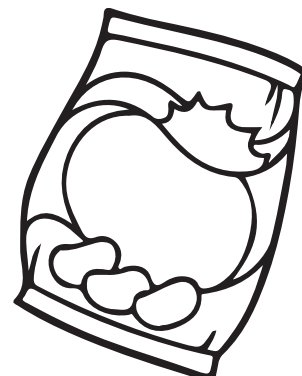
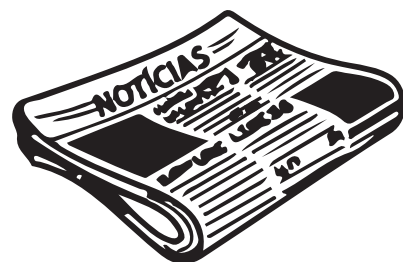
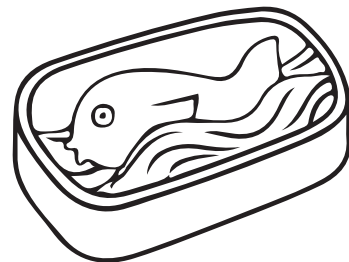
Canudo



Caixa de leite

COLETA SELETIVA

Pinte as lixeiras e ligue cada lixo ao latão certo.

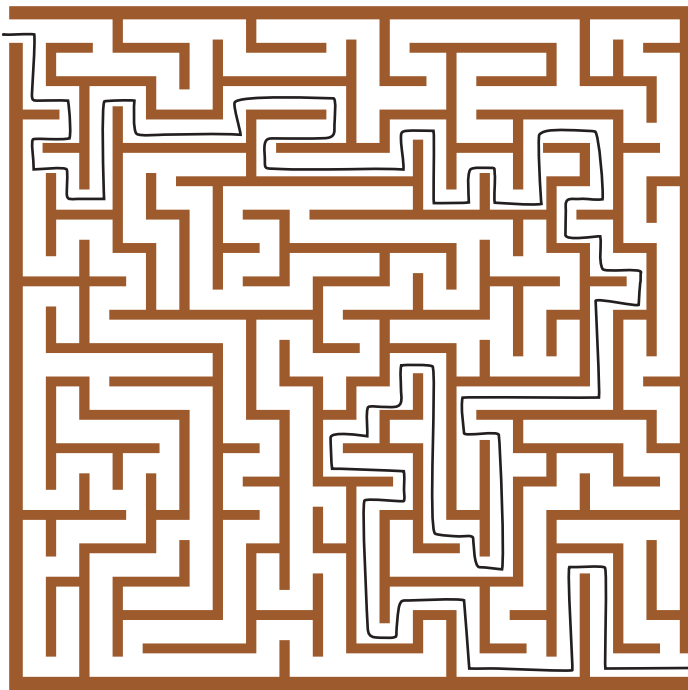




RESPOSTAS

| | | | | | | | | | | | | |
|---|---|---|---|---|---|---|---|---|---|---|---|---|
| T | N | C | U | B | H | A | A | S | O | I | N | Y |
| J | Q | G | A | Q | B | H | R | Q | W | O | O | Y |
| C | Y | C | U | C | J | M | A | N | I | J | M | T |
| O | A | R | M | O | R | A | R | J | H | B | P | L |
| N | P | S | I | Q | Z | C | A | C | Y | R | W | R |
| C | D | A | M | O | U | A | C | K | J | Y | Y | E |
| A | L | K | K | S | X | C | A | O | B | Z | H | Q |
| P | U | B | I | B | X | O | N | G | R | Q | Z | N |
| A | E | N | G | A | C | P | I | C | O | J | W | P |
| R | M | M | G | B | Y | R | N | O | C | D | C | C |
| D | M | O | C | O | M | E | D | G | R | D | B | P |
| A | S | N | X | M | C | G | E | Y | O | K | B | U |
| Y | N | J | R | L | L | O | V | F | V | Z | K | M |

| | | | | | | | | | | | | |
|---|---|---|---|---|---|---|---|---|---|---|---|---|
| C | E | D | R | O | Y | W | F | K | I | Q | P | S |
| X | N | C | Q | B | P | C | X | H | T | V | W | I |
| V | E | S | M | A | I | A | J | U | D | Z | J | F |
| S | J | B | A | N | B | T | X | S | Q | O | Y | W |
| W | A | V | R | G | F | Q | R | A | A | U | F | I |
| O | B | L | O | I | V | Z | W | O | D | B | O | O |
| C | O | J | E | C | E | Q | V | K | D | W | C | T |
| W | R | W | I | O | C | S | K | V | S | Q | R | X |
| R | A | Z | R | T | G | W | R | I | S | M | M | F |
| U | N | E | A | W | F | M | W | V | S | H | I | D |
| T | D | N | X | W | S | Q | Z | L | P | Z | Q | Y |
| O | I | F | U | Y | T | B | H | R | Z | V | H | P |
| J | U | A | Z | E | I | R | O | F | W | G | O | H |



| | | | | | | | | | | |
|---|---|---|---|---|---|---|---|---|---|--|
| | | | | F | | | | T | | |
| | | | | O | | | | A | | |
| | | | | L | | | | T | C | |
| | | | | H | | | | U | E | |
| C | A | R | N | A | U | B | A | | | |
| | | | | O | S | | | O | R | |
| | | | | R | | | | L | A | |
| | | | | D | | | | A | | |
| | | | | E | | | | | | |
| | | | | S | | | | | | |
| | | | | T | | | | | | |
| S | E | M | I | A | R | I | D | O | | |

Agora você já é um(a) protetor(a) da Caatinga

Você já é um(a) verdadeiro(a) caatingueiro(a) e já conhece um pouco mais sobre a Caatinga, contamos com sua ajuda na preservação e cuidado dos nossos bichinhos e plantas. Espalhe essa ideia!

EXPEDIENTE:

ELABORAÇÃO: Lucas Moura, Marilia Nascimento, Cássia Pascoal, Aídee Araújo, Rayana Vanessa, Marcelo Augusto, Karen Sousa, Karoline Sousa e Caio Bitu

ILUSTRAÇÃO: Nayara Bezerra e Flávio Galvão

DIAGRAMAÇÃO: Kelly Cristina e Sabrina Araújo







Projeto



Realização



Parceria



www.noclimadacaatinga.org.br

 @noclimadacaatinga